



DIRECCION NACIONAL DE
AERONAUTICA CIVIL



SUBDIRECCIÓN DE TRANSPORTE AÉREO
GERENCIA DE ESTUDIOS ECONÓMICOS
DEPARTAMENTO DE ESTADÍSTICAS DE LA AVIACIÓN CIVIL

Aeropuerto Internacional Guaraní

Informe Estadístico del Transporte Aéreo *Diciembre 2014*



Elaborado por el Departamento de Estadísticas de la Aviación Civil

e-mail: estadisticas@dinac.gov.py

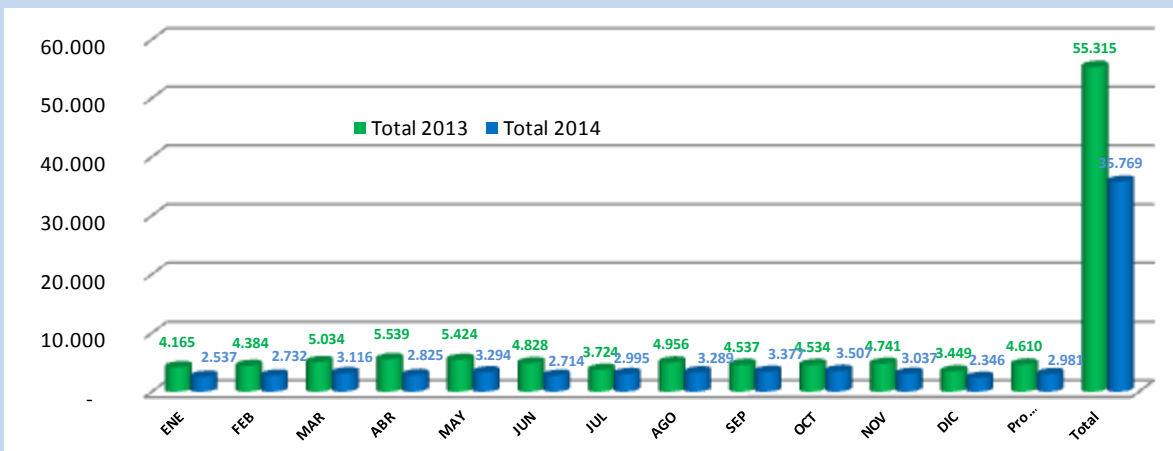
Teléfono: 6882324 / 6882105



Movimiento de Pasajeros – Enero a Diciembre 2014

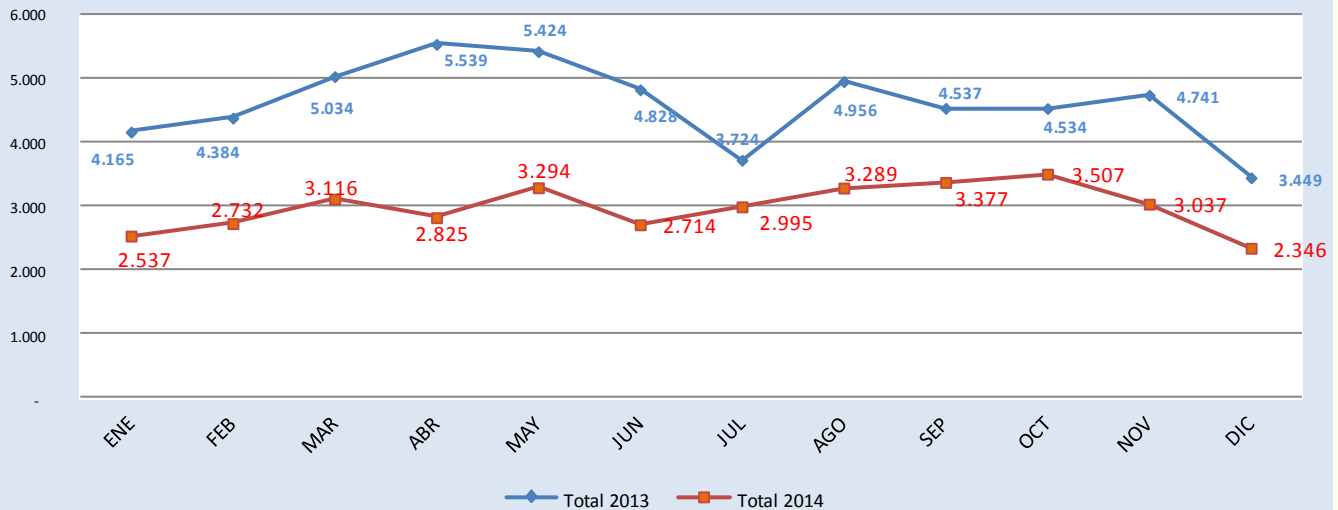
En el transcurso del año **2014**, han transitado por el Aeropuerto Internacional Guaraní un total de **35.769** pasajeros, que equivalen a una variación negativa del **-35,34 %** con relación a similar periodo del año 2013 cuando fueron transportados un total de 55.315 pasajeros, lo que representa una variación absoluta de **-19.546** pasajeros menos. El promedio del año 2014, registra así, un total de **2981** pasajeros, una cifra muy baja si se compara con el promedio del año anterior.

Variación Mensual de la Cantidad Total del Tráfico de Pasajeros AIG -2013 VS 2014



Fuente: Gcia. de Operaciones - STA-GEETA-DEAC

Variación Mensual del Tráfico Total de Pasajeros AIG - 2013 vs 2014



Fuente: Gcia. de Operaciones—STA-GEETA-DEAC





Análisis del Comportamiento del Tráfico de Pasajeros - Enero a Diciembre AIG 2014

El Aeropuerto Internacional Guarani, en el año 2014 logró transportar la cantidad de **35.769** pasajeros en vuelos nacionales e internacionales, siendo **20.058** pasajeros movilizados en vuelos Nacionales y **15.711** pasajeros en vuelos Internacionales.

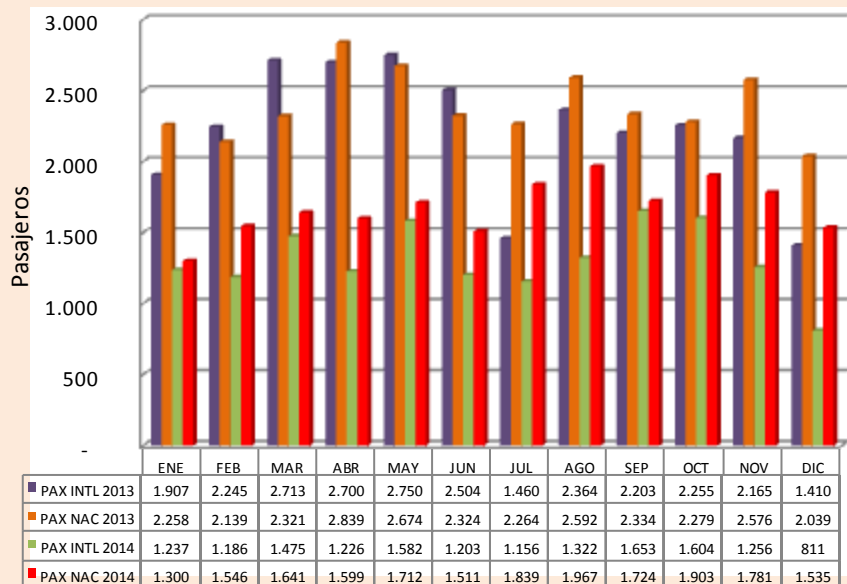
El mercado doméstico, en el año 2014 fueron transportados **20.058** pasajeros, datos que comparados con el mismo período del precedente, año deleva una disminución del **- 29,96%**, con una variación absoluta de **8.581** pasajeros menos.

En referencia a los pasajeros Internacionales, la cantidad total de transportados es de **15.711** pasajeros y comparándolo con el año anterior, registra una variación negativa del **-41,10%**, con una variación absoluta de **10.965** pasajeros menos.

La compañía TAM Airlines, sigue siendo la única aerolínea que conecta las rutas de Asunción-Ciudad del Este-Asunción (ruta nacional) y Ciudad del Este-Sao Paulo-Ciudad del Este (ruta internacional).

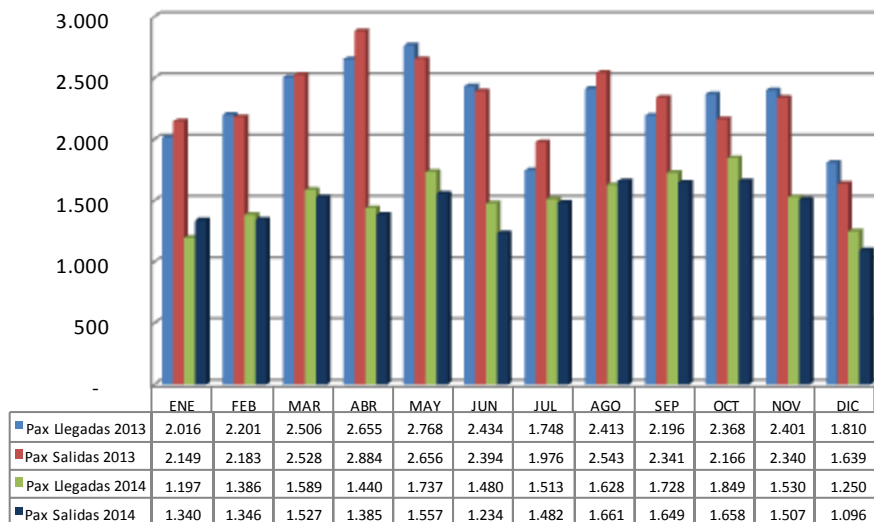
El total de pasajeros desembarcados (llegadas) durante el lapso de 12 meses, registró un total de **18.327** pasajeros; mientras que los pasajeros embarcados (salidas) registró un total de **17.442** personas. En el gráfico de la derecha, se observan las variaciones registradas en cuanto a las llegadas y salidas de pasajeros comparadas con el período del año **2013**.

Movimiento Mensual de Pasajeros Internacional y Nacional AIG - 2014



Fuente: Gcia. de Operaciones. STA-GEETA-DEAC

Movimiento Mensual de Pasajeros clasificados por Llegadas y Salidas AIG -2014



Fuente: Gcia. de Operaciones - STA-GEETA-DEAC



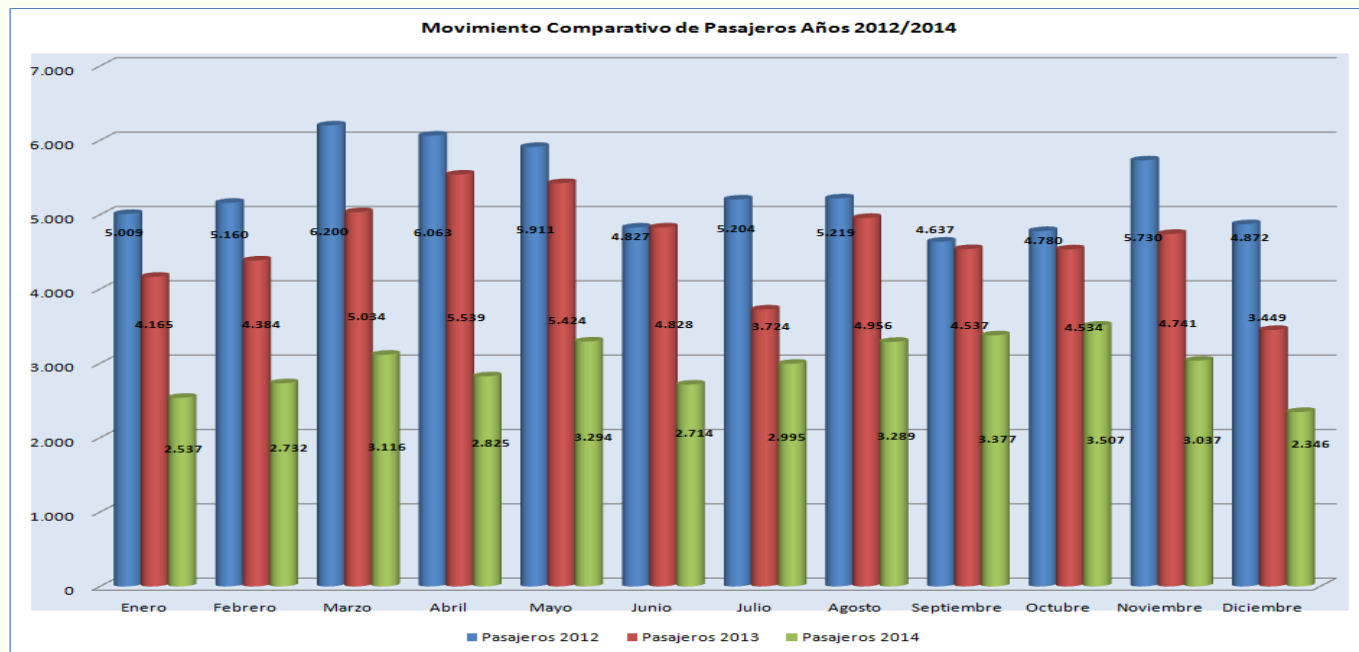


Análisis Comparativo del Movimiento de Pasajeros—Enero a Diciembre Año 2014 vs 2013

En el período del año 2014 fueron movilizados **35.769** pasajeros en vuelos nacionales e internacionales. Al compararlo con el mismo período del año 2013, refleja un menor flujo de pasajeros, con una disminución en torno al **-35.34 %** y una variación absoluta de **-19.546** pasajeros menos.

TABLA COMPARATIVA - AÑO 2014 VS AÑO 2013					
Aeropuerto Guaraní					
Mes	Pasajeros 2012	Pasajeros 2013	Pasajeros 2014	Variación % 2014 vs. 2013	Variación Absoluta
Enero	5.009	4.165	2.537	-39,09	-1.628
Febrero	5.160	4.384	2.732	-37,68	-1.652
Marzo	6.200	5.034	3.116	-38,10	-1.918
Abril	6.063	5.539	2.825	-49,00	-2.714
Mayo	5.911	5.424	3.294	-39,27	-2.130
Junio	4.827	4.828	2.714	-43,79	-2.114
Julio	5.204	3.724	2.995	-19,58	-729
Agosto	5.219	4.956	3.289	-33,64	-1.667
Septiembre	4.637	4.537	3.377	-25,57	-1.160
Octubre	4.780	4.534	3.507	-22,65	-1.027
Noviembre	5.730	4.741	3.037	-35,94	-1.704
Diciembre	4.872	3.449	2.346	-31,98	-1.103
TOTALES	63.612	55.315	35.769	-35,34	-19.546

Fuente: Gcía. de Operaciones. STA-GEETA-DEAC



Fuente: Gcía. de Operaciones. STA-GEETA-DEAC





Evolución Mensual de Carga Aérea - Enero hasta Diciembre AIG 2014

El tráfico de carga (importación y exportación) consiste en el registro del peso de la carga transportada que se obtiene de la cantidad de kilos de carga en un vuelo determinado.

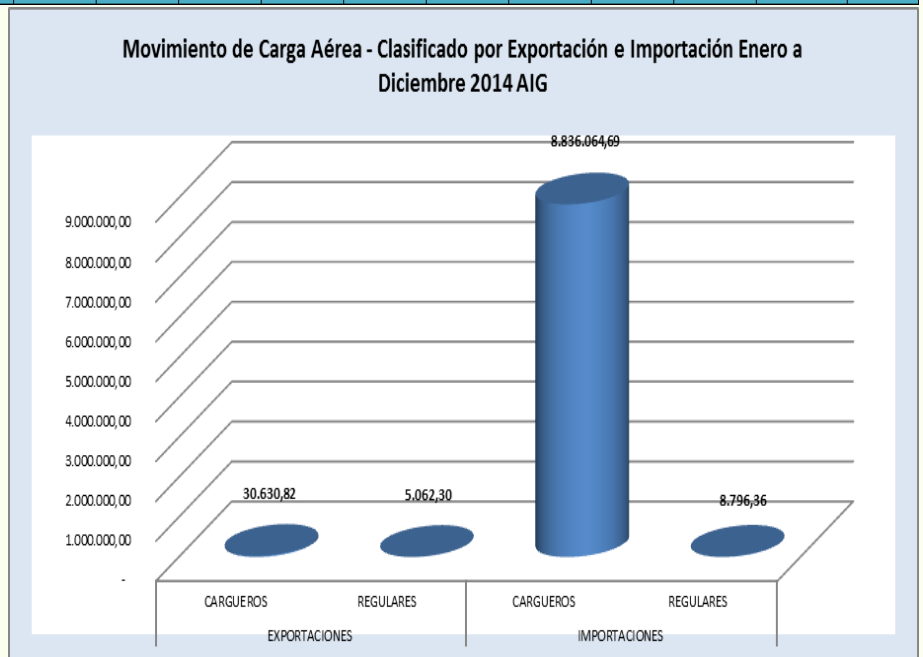
Este tráfico es exclusivamente internacional no registrándose movimientos nacionales y se realizan en aeronaves que operan vuelos regulares mixtos de carga y pasajeros como **TAM Airlines**, y las empresas exclusivas de carga que operan vuelos no regulares como **LAN Cargo**, **ARROW Cargo**, **AIR CLASS**, **Florida West**.

El Tráfico de Carga está clasificado en Importaciones y Exportaciones, éstas a su vez se vuelven a subdividir por el tipo de aeronave que transporta la carga, como se ha mencionado más arriba las mismas pueden ser mediante vuelos regulares mixtos de carga y pasajeros así como también vuelos exclusivos de carga.

Aeropuertos	Importaciones Exportaciones	Modalidad	Enero	Febrero	Marzo	Abril	Mayo	Junio	Julio	Agosto	Septiembre	Octubre	Noviembre	Diciembre	Total Kilos	Total Toneladas
GUARANI	EXPORTACIONES	CARGUEROS	572,90	896,00	1.660,00	960,00	-	17.563,60	8.174,84	-	-	388,23	163,25	252,00	30.630,82	30,63
		REGULARES	9,03	731,88	170,25	1.554,90	782,90	-	-	386,92	544,29	35,00	69,40	777,73	5.062,30	5,06
	Total EXPORTACIONES		581,93	1.627,88	1.830,25	2.514,90	782,90	17.563,60	8.174,84	386,92	544,29	423,23	232,65	1.029,73	35.693,12	35,69
	IMPORTACIONES	CARGUEROS	618.263,33	522.107,22	675.376,35	547.959,50	666.686,00	740.123,00	783.957,00	828.459,79	987.054,35	889.468,34	760.255,93	816.353,89	8.836.064,70	8.836,06
		REGULARES	1.070,37	391,41	416,50	398,81	96,62	163,90	1.501,61	562,01	-	1.971,53	1.250,39	973,22	8.796,36	8,80
	Total IMPORTACIONES		619.333,70	522.498,63	675.792,85	548.358,31	666.782,62	740.286,90	785.458,61	829.021,80	987.054,35	891.439,87	761.506,32	817.327,11	8.844.861,06	8.844,86
Total CARGAS GUARANI			619.915,63	524.126,51	677.623,10	550.873,21	667.565,52	757.850,50	793.633,45	829.408,72	987.598,64	891.863,10	761.738,97	818.356,84	8.880.554,18	8.880,55

En el gráfico contiguo se presentan la cantidad total del tráfico de carga aérea, clasificado por el movimiento de Exportaciones e Importaciones según la Modalidad de Carga de entrada o de salida del Aeropuerto Internacional Guarani.

A lo largo del año **2014**, en el Aeropuerto Internacional Guarani, fueron transportados un total de **8.880.554,18** kilos de cargas, de este total **35.693,12** kilos, corresponden a las exportaciones y **8.844.861,05** kilos a la cantidad importada.



Fuente: Gcia. de Carga Aérea - STA-GEETA-DEAC



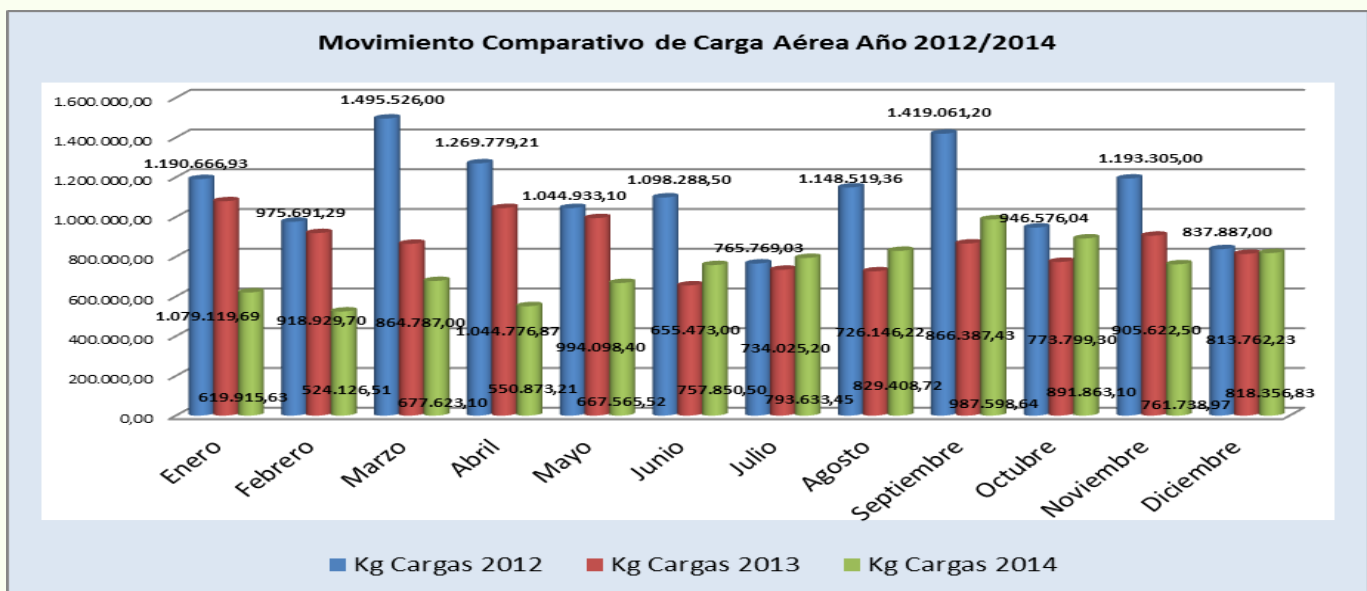


Cuadro Comparativo del Movimiento de Carga Aérea (Importación y Exportación) Enero-Diciembre 2014

TABLA COMPARATIVA- AÑOS 2014 VS 2013					
Aeropuerto Guarani					
Mes	Kg Cargas 2012	Kg Cargas 2013	Kg Cargas 2014	Variación % Años 2014 vs. 2013	Variación Absoluta
Enero	1.190.666,93	1.079.119,69	619.915,63	-42,55	- 459.204,06
Febrero	975.691,29	918.929,70	524.126,51	-42,96	- 394.803,19
Marzo	1.495.526,00	864.787,00	677.623,10	-21,64	- 187.163,90
Abril	1.269.779,21	1.044.776,87	550.873,21	-47,27	- 493.903,66
Mayo	1.044.933,10	994.098,40	667.565,52	-32,85	- 326.532,88
Junio	1.098.288,50	655.473,00	757.850,50	15,62	102.377,50
Julio	765.769,03	734.025,20	793.633,45	8,12	59.608,25
Agosto	1.148.519,36	726.146,22	829.408,72	14,22	103.262,50
Septiembre	1.419.061,20	866.387,43	987.598,64	13,99	121.211,21
Octubre	946.576,04	773.799,30	891.863,10	15,26	118.063,80
Noviembre	1.193.305,00	905.622,50	761.738,97	-15,89	- 143.883,53
Diciembre	837.887,00	813.762,23	818.356,83	0,56	4.594,60
TOTALES	13.386.002,66	10.376.927,54	8.880.554,18	-14,42	- 1.496.373,36

Fuente: Gcia. de Carga Aérea - STA-GEETA-DEAC

Durante este año fueron transportados **8.880.554,18** Kilos; comparando esta cantidad con los del período del año anterior, arroja una variación negativa en torno al **-14,42** y una diferencia absoluta de **1.496.373,36** Kilos menos. Sin embargo, en los meses que comprenden de junio a octubre se registraron incrementos en la cantidad transportada dando un promedio en torno al **15,26%**, volviendo a un pequeño incremento en el mes de diciembre del 0.56%.



Fuente: Gcia. de Carga Aérea - STA-GEETA-DEAC



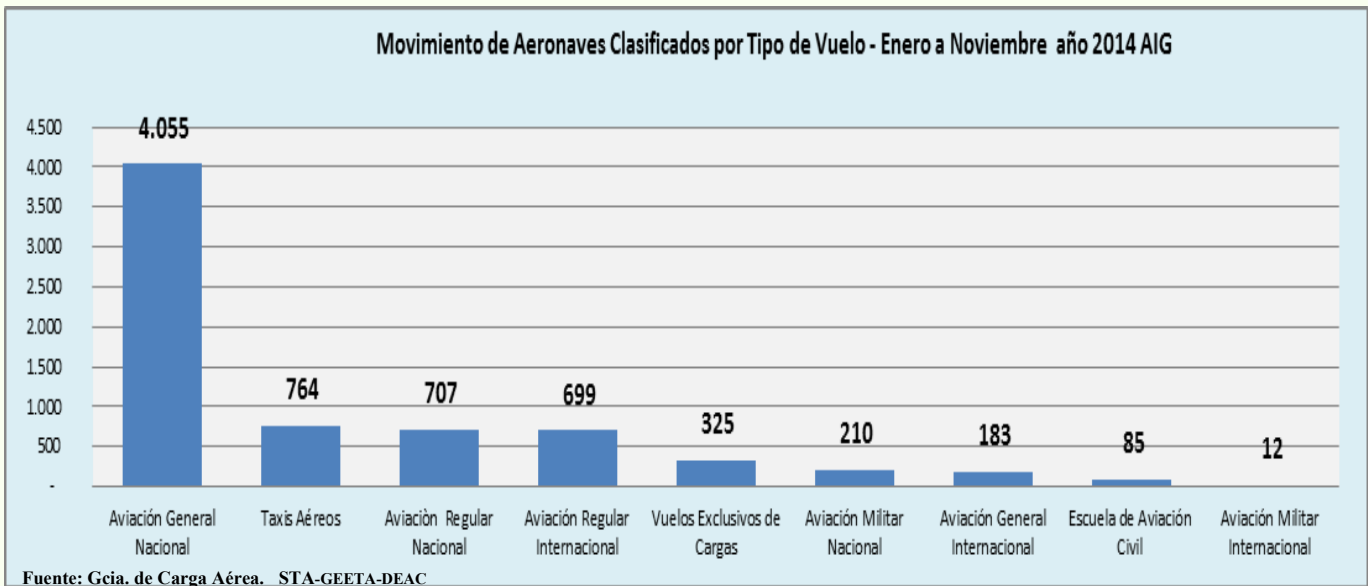


Evolución del Movimiento de Aeronaves clasificado por Tipo de Vuelo - Enero a Diciembre de 2014

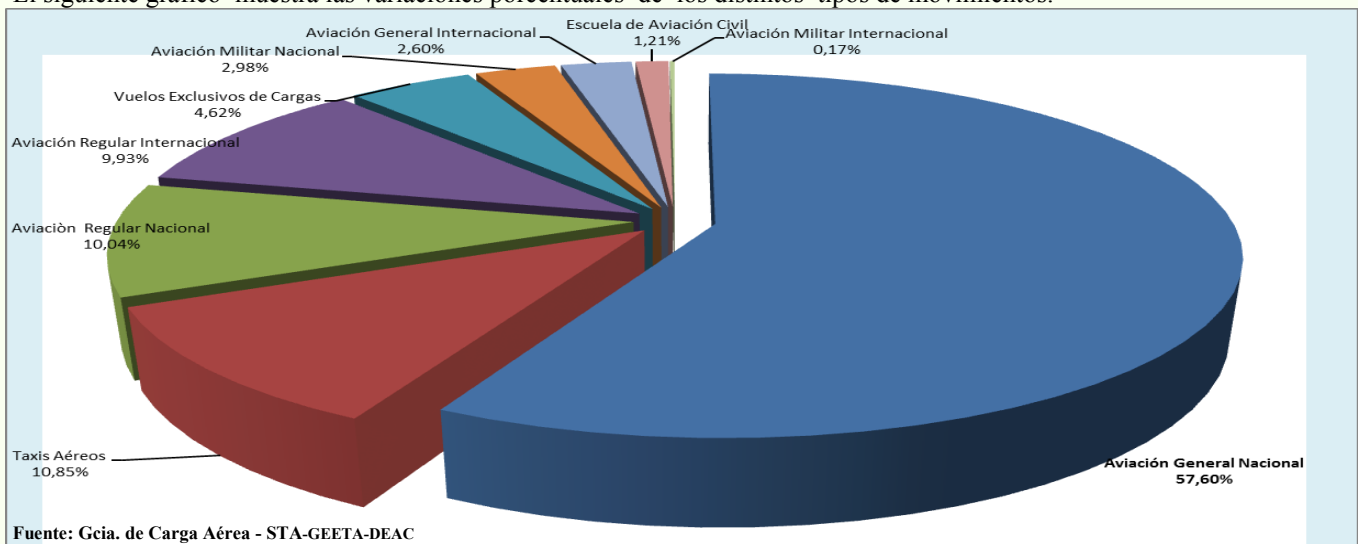
La información que se presenta describe el comportamiento del tráfico de aeronaves que consiste en la operación de despegue y aterrizaje de una aeronave en un determinado aeropuerto.

Durante el año 2014, se registraron un total de **7.040** operaciones que corresponden a los distintos tipos de vuelos realizados. Como se refleja en el siguiente gráfico, el tipo de vuelo con mayor cantidad de operaciones corresponde a los movimientos de la Aviación General Nacional, con **4.055** operaciones. En segundo lugar, se encuentran los vuelos de Taxi Aéreo con **764** operaciones, seguidos de los Vuelos de la Aviación Regular Nacional que registraron **707** operaciones. En tanto, los Vuelos Internacionales registraron un total de **699** operaciones, los Vuelos Exclusivos de Carga **325** operaciones y los Vuelos de la Aviación Militar Nacional con **210** operaciones.

Con un menor número de operaciones, se hallan los siguientes tipos de operaciones: los Vuelos de la Aviación General Internacional con **183** operaciones, las operaciones de la Escuela de Aviación Civil con **85** operaciones y ocupando el último lugar, los Vuelos de la Aviación Militar Internacional con **12** operaciones respectivamente.



El siguiente gráfico muestra las variaciones porcentuales de los distintos tipos de movimientos.





Cuadro Comparativo del Movimiento Aeronaves (Año 2014 vs 2013)

TABLA COMPARATIVA- AÑOS 2014 VS 2013

Aeropuerto Guarani

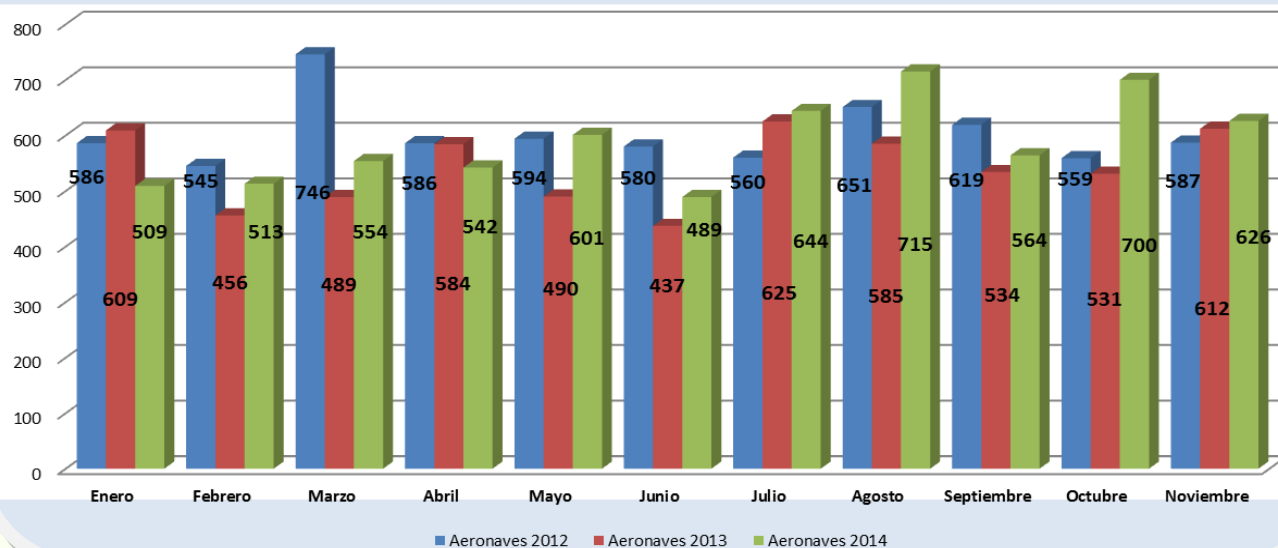
Mes	Aeronaves 2012	Aeronaves 2013	Aeronaves 2014	Variación % Años 2014 vs. 2013	Variación Absoluta
Enero	586	609	509	-16,42	-100
Febrero	545	456	513	12,50	57
Marzo	746	489	554	13,29	65
Abril	586	584	542	-7,19	-42
Mayo	594	490	601	22,65	111
Junio	580	437	489	11,90	52
Julio	560	625	644	3,04	19
Agosto	651	585	715	22,22	130
Septiembre	619	534	564	5,62	30
Octubre	559	531	700	31,83	169
Noviembre	587	612	626	2,29	14
Diciembre	586	638	583	-8,62	-55
Totales	7.199	6.590	7.040	6,83	450

Fuente: Gcia. de Operaciones— STA-GEETA-DEAC

En el período del año 2014 se movilizaron un total de **7.040** Aeronaves en el Aeropuerto Internacional Guarani, que incluye al total de vuelos nacionales más vuelos internacionales. Este total comparado con el período anterior, revela que se obtuvo un crecimiento del 6,83 % en términos relativos, que equivale a **450** operaciones más en el presente periodo.

En el gráfico inferior se reflejan las variaciones mensuales correspondientes a los tres últimos años en estudio.

Movimiento Comparativo de Aeronaves de Enero a Noviembre Años 2012/2014 AIG



Fuente: Gcia. de Operaciones—STA-GEETA-

