

INFORME ESTADÍSTICO DEL TRANSPORTE AÉREO ENERO - DICIEMBRE 2016



**DIRECCIÓN NACIONAL
DE AERONÁUTICA CIVIL**
PRESIDENCIA
DE LA REPÚBLICA
PARAGUAY



GOBIERNO NACIONAL
Construyendo juntos Un Nuevo Rumbo

**SUBDIRECCIÓN DE TRANSPORTE AÉREO (STA)
GERENCIA DE ESTUDIOS ECONÓMICOS (GEE)
DEPARTAMENTO DE ESTADÍSTICAS DE LA AVIACIÓN CIVIL
(DEAC)**

AEROPUERTO INTERNACIONAL “GUARANÍ”

Elaborado por el Departamento de Estadísticas de la Aviación Civil

e-mail: estadisticas@dinac.gov.py

Teléfono: 6882324 / 6882105

TRANSPORTE AEREO



Tráfico de Pasajeros del Aeropuerto Internacional Guaraní

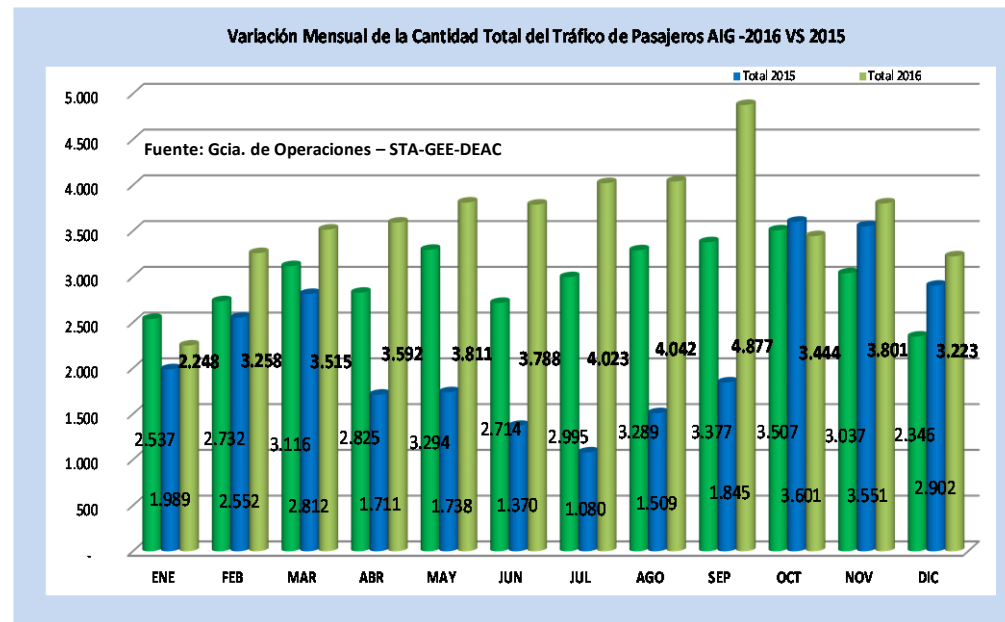
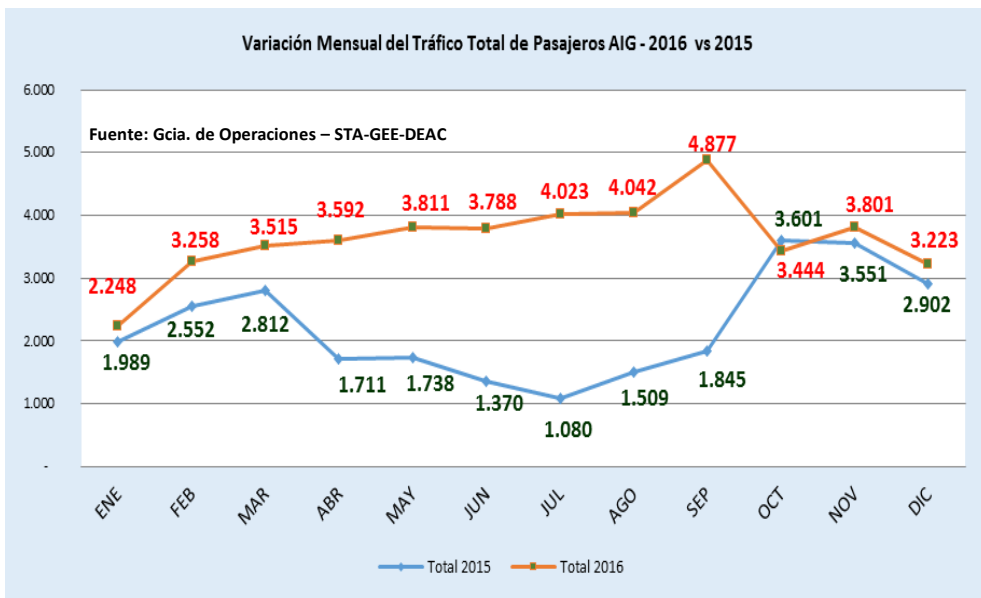
Diciembre

En el mes de diciembre se contabilizaron **3.223** pasajeros en vuelos nacionales e internacionales lo que representa una diferencia mensual de **321** pasajeros más con respecto al mismo mes del año pasado, esto representó un decrecimiento mensual del orden del **11,06%**.

Acumulado en el periodo desde enero a diciembre, han movilizado **43.622** pasajeros tanto en vuelos nacionales e internacionales, así como también en llegadas y salidas, cifra que comparada con las cifras del año 2015 arroja un porcentaje de aumento del orden del **63,62%** traduciéndose en valores absolutos de **16.962** pasajeros más en el año 2016 versus el año 2015 donde se ha movilizadado **26.660** pasajeros.

La compañía aérea TAM MERCOSUR S.A. (PZ) ha dejado de operar en el mes de setiembre en el AIG, siendo la compañía AMASZONAS DEL PARAGUAY S.A. LINEAS AEREAS (ZP) la única que hace vuelos de cabotaje.

Pasajeros AIG Enero a Diciembre 2016	Pasajeros AIG Enero a Diciembre 2015
43.622	26.660
Variación Porcentual 2016 vs. 2015	63,62 %
Variación Absoluta 2016 vs. 2015	16.962

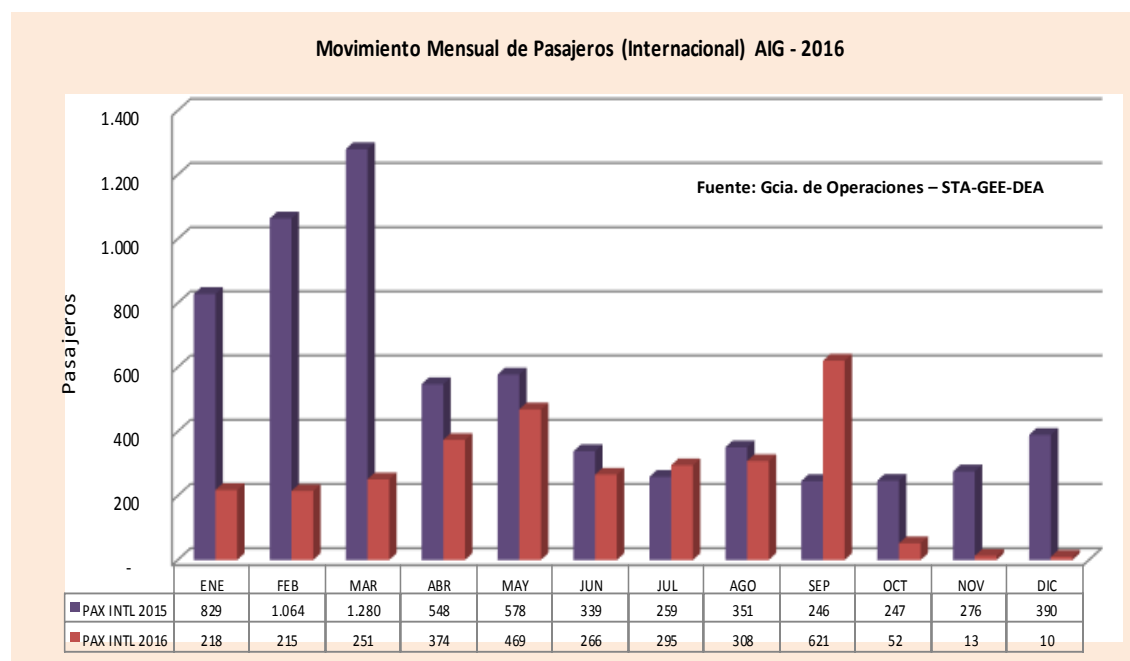


Tráfico de Pasajeros del Aeropuerto Internacional Guaraní

Vuelos Internacionales

Por el Aeropuerto Internacional Guaraní, se han transportado en los vuelos internacionales durante los meses de enero a diciembre la cantidad de **3.092** pasajeros en la modalidad mencionada siendo vuelos operados por la compañía aérea TAM MERCOSUR S.A. (PZ) que ha dejado de operar a mediados del mes de setiembre del corriente año, lo que presentó una variación negativa de **-51,74%** en relación con las cifras del año 2015, en el cual se habían movilizado **6.407** pasajeros equivalentes a **3.315** pasajeros menos, estas variables se ilustran en el siguiente gráfico.

Pasajeros Internacionales Enero a Diciembre 2016	Pasajeros Internacionales Enero a Diciembre 2015
3.092	6.407
Variación Porcentual 2016 vs. 2015	-51,74 %
Variación Absoluta 2016 vs. 2015	-3.315



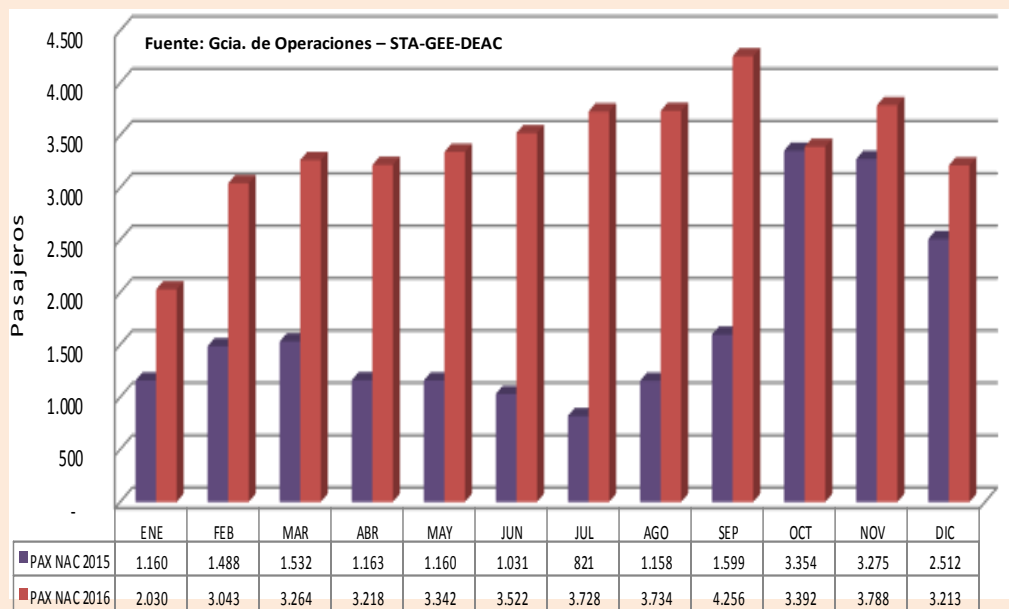
Tráfico de Pasajeros del Aeropuerto Internacional Guaraní

Vuelos Domésticos (Nacionales)

En **Vuelos Domésticos (Nacionales)** se han transportado en el Aeropuerto Internacional Guaraní la cantidad de **40.530** pasajeros en los meses de enero a diciembre de 2016, los cuales representan un aumento porcentual del **100,12 %** en relación con el año 2015, cuando se han transportado por la misma modalidad de vuelo la cantidad de **20.253** pasajeros con una diferencia de **20.277** pasajeros más en el año 2016, tal como se visualiza en las siguientes tablas.

La empresa TAM MERCOSUR S.A. (PZ), ha dejado de operar en el AIG, quedando la empresa AMASZONAS DEL PARAGUAY S.A. LINEAS AEREAS (ZP) como la única que realiza vuelos de cabotaje.

Movimiento Mensual de Pasajeros Domesticos (Nacionales) AIG - 2016

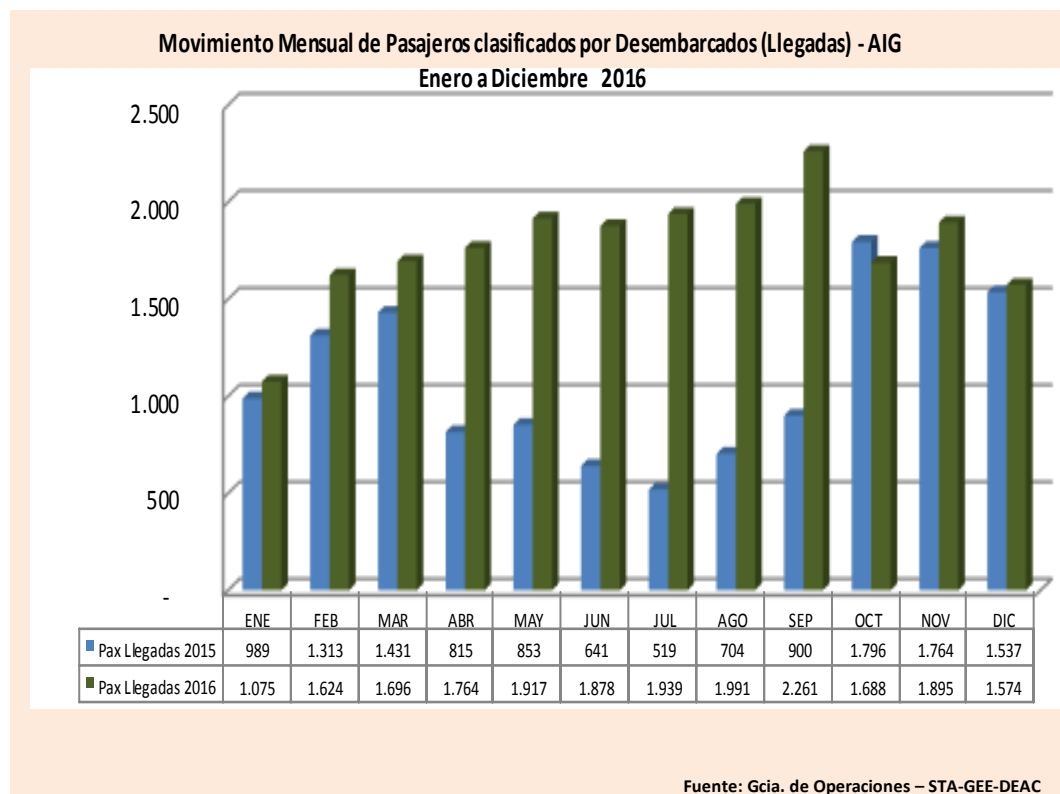


Pasajeros Domésticos Enero a Diciembre 2016	Pasajeros Domésticos Enero a Diciembre 2015
40.530	20.253
Variación Porcentual 2016 vs. 2015	100,12%
Variación Absoluta 2016 vs. 2015	20.277

Tráfico de Pasajeros del Aeropuerto Internacional Guaraní Desembarcados (Llegadas) Enero a Diciembre 2016

La cantidad de pasajeros desembarcados (llegadas) en la Terminal Aérea del Aeropuerto Internacional Guaraní al cierre del mes de diciembre es de **21.302** cifra que contrastada con el año 2015 cuando desembarcaron **13.262** pasajeros arroja una variación porcentual positiva de **60,62%** con una variación absoluta de **8.040** pasajeros más.

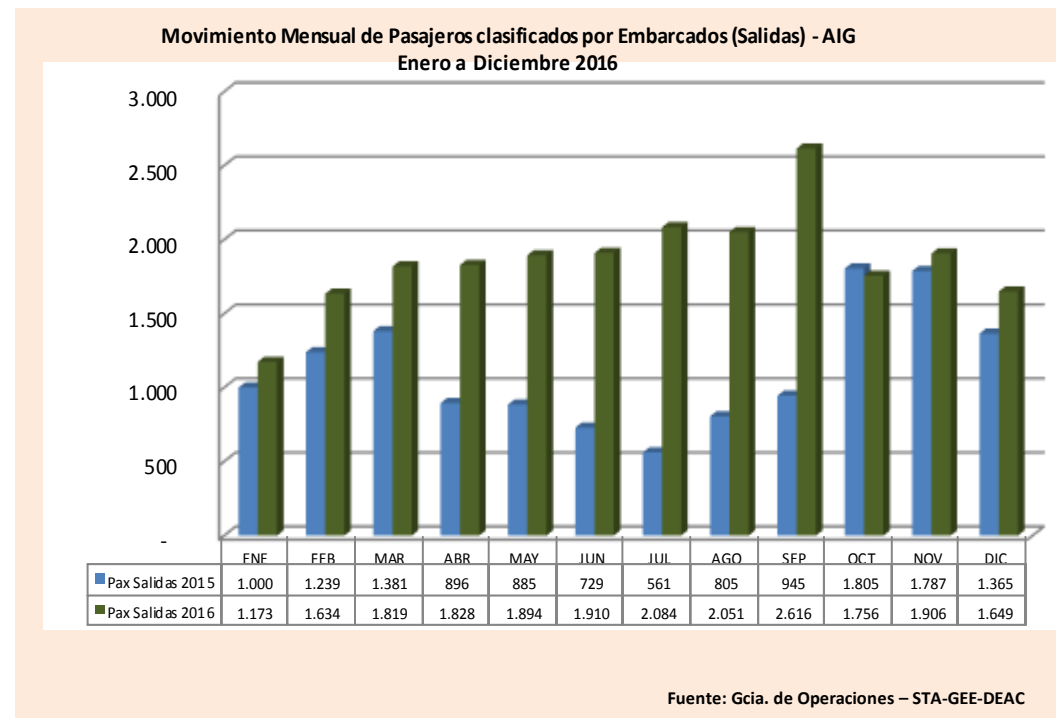
Pasajeros Desembarcados Enero a Diciembre 2016	Pasajeros Desembarcados Enero a Diciembre 2015
21.302	13.262
Variación Porcentual 2016 vs. 2015	60,62 %
Variación Absoluta 2016 vs. 2015	8.040



Tráfico de Pasajeros del Aeropuerto Internacional Guaraní Embarcados (Salidas) Enero a Diciembre 2016

Durante los meses de enero a diciembre del año 2016 en la Terminal Aérea Internacional Guaraní, la cantidad de pasajeros embarcados (salidas) fue de **22.320**. La medición de los valores del periodo 2016 con la del 2015 nos indica que en términos porcentuales surgió un aumento de **66,59%** y en términos absolutos fue de **8.922** pasajeros más, la cantidad movilizada durante el año 2015 fue de **13.398** pasajeros.

Pasajeros Embarcados Enero a Diciembre 2016	Pasajeros Embarcados Enero a Diciembre 2015
22.320	13.398
Variación Porcentual 2016 vs. 2015	66,59 %
Variación Absoluta 2016 vs. 2015	8.922

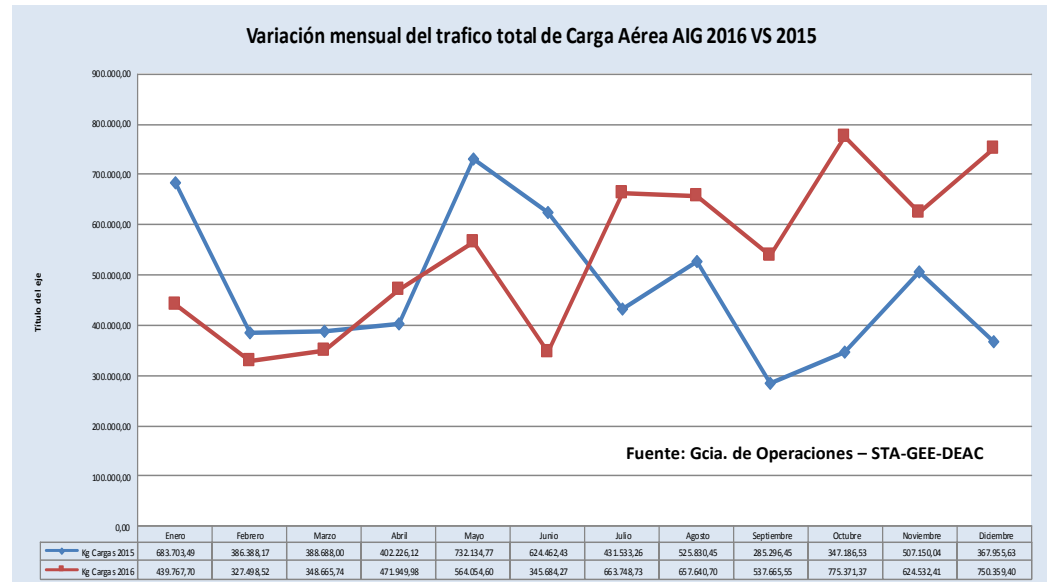


Evolución Mensual del Tráfico de Carga Aérea (Importación + Exportación)

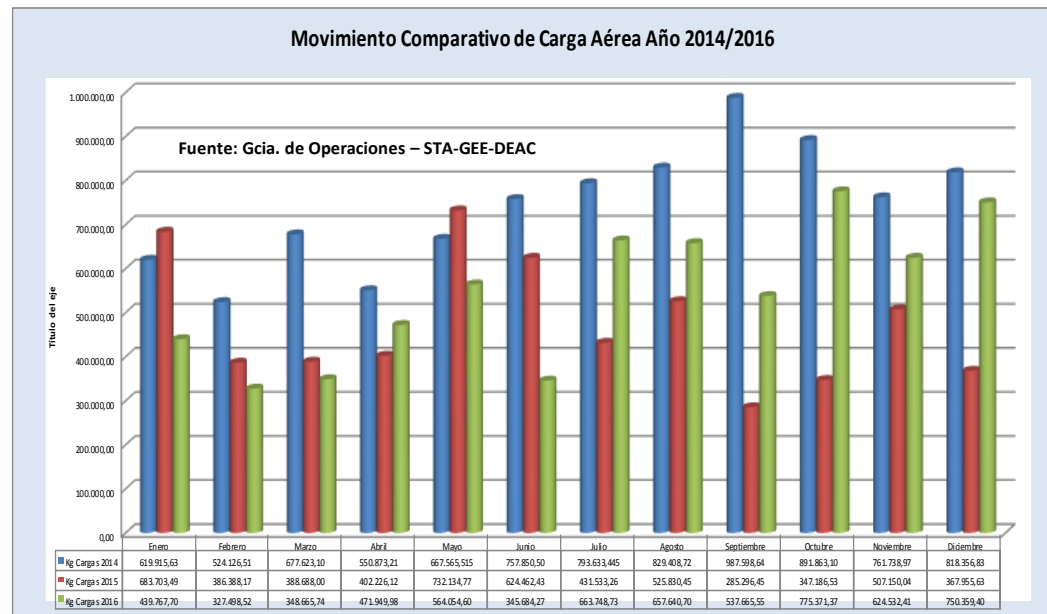
Diciembre

En diciembre se contabilizó **750.359,40 kilos (750,35 tn)** de carga en todos los vuelos lo que representa una diferencia mensual de **382.403,77 kilos (382,40 tn)** de carga más con respecto al mismo mes del año pasado. Esto representó un aumento mensual del orden del **103,93%**.

El tráfico total acumulado durante los meses de enero a diciembre, representó el siguiente comportamiento: el movimiento de los vuelos exclusivos de carga como así también en vuelos regulares movilizaron un total de **6.506.938,97 kilos (6.506,93tn)**, esta cifra comparada con el mismo periodo del 2015 arroja una variación positiva de **14,51 %** lo que en valores absolutos representa **824.383,63 kilos** más. En el 2015 se ha transportado **5.682.555,34 kilos (5.682,55tn)** tal como se representan en los gráficos.



Carga Aérea Enero a Diciembre 2016	Carga Aérea Enero a Diciembre 2015
6.506.938,97 kilos	5.682.555,34 kilos
Variación Porcentual 2016 vs. 2015	14,51 %
Variación Absoluta 2016 vs. 2015	824.383,63



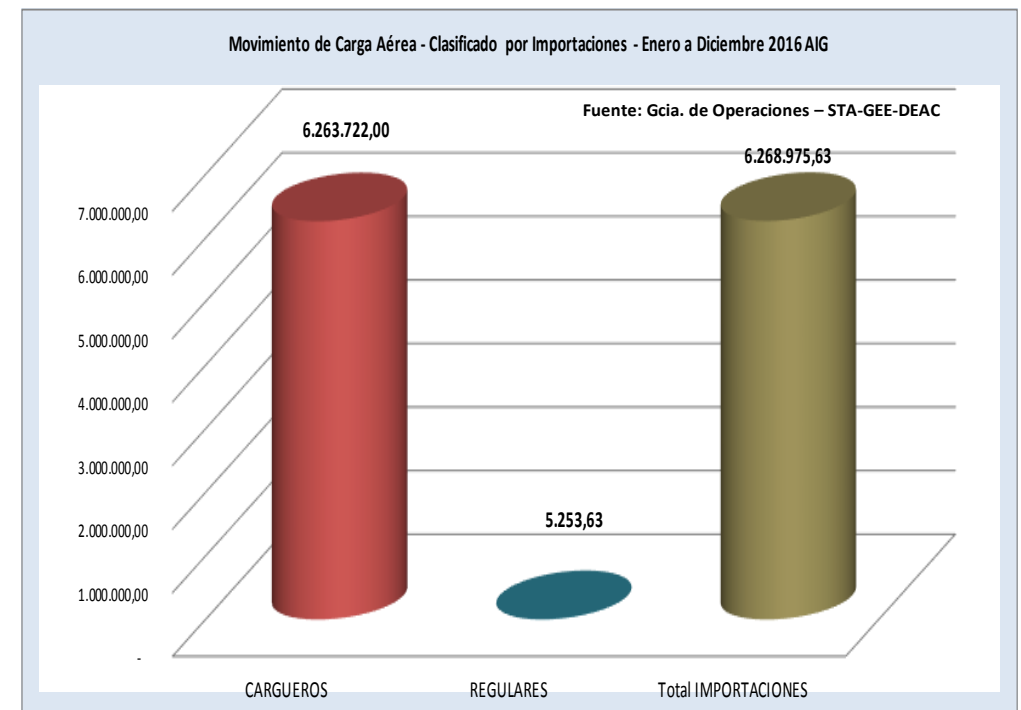
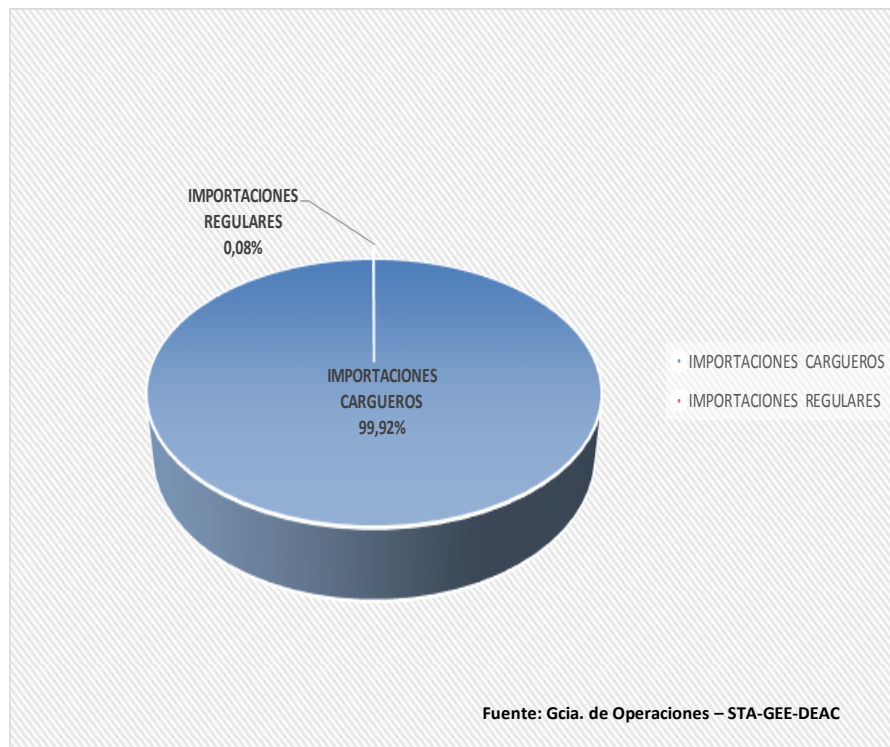
Evolución Mensual de la Carga Aérea (Importación)

Enero a Diciembre 2016

El tráfico total de carga aérea del Aeropuerto Internacional Guaraní, al cierre del mes de diciembre del 2016, se importó un total de **6.268.975,63 kilos (6.268,97tn)** de carga que fueron importados en las dos modalidades (Regulares y Cargueros), que representa **18,54%** de variación positiva equivalente a **980.676,60 kilos** más comparado con el mismo periodo del año anterior donde se ha registrado un total de **5.288.299,03 kilos (5.288,29tn)** importados.

En cuanto a la importación se encuentran los vuelos exclusivos de carga (cargueros) con una participación del **99,92%** movilizand o un total de **6.263.722,00 kilos (6.263,72tn)** y los vuelos regulares cuya participación es de **0,08%** con una cantidad movilizad a de **5.253,63 kilos (5,25tn)** de carga movilizad os al término del mes de setiembre del 2016, mes donde ha dejado de operar TAM Mercosur S.A.

Carga Aérea Importaciones Enero a Diciembre 2016	Carga Aérea Importaciones Enero a Diciembre 2015
6.268.975,63 kilos	5.288.299,03 kilos
Variación Porcentual 2016 vs. 2015	18,54 %
Variación Absoluta 2016 vs. 2015	980.676,60

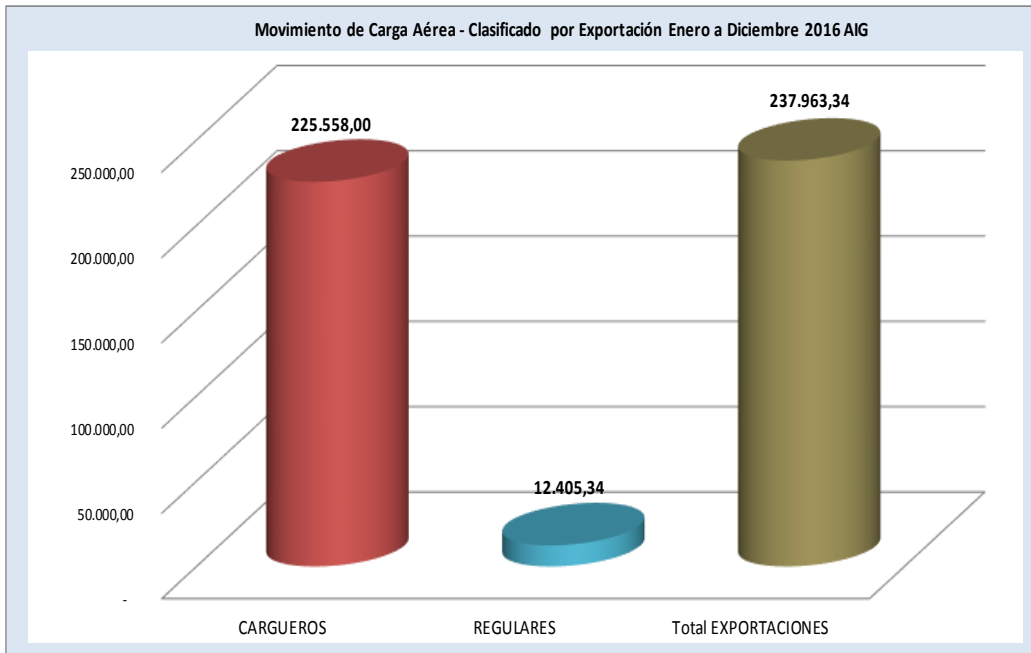


Evolución Mensual de la Exportación de Carga Aérea AIG Enero a Diciembre 2016

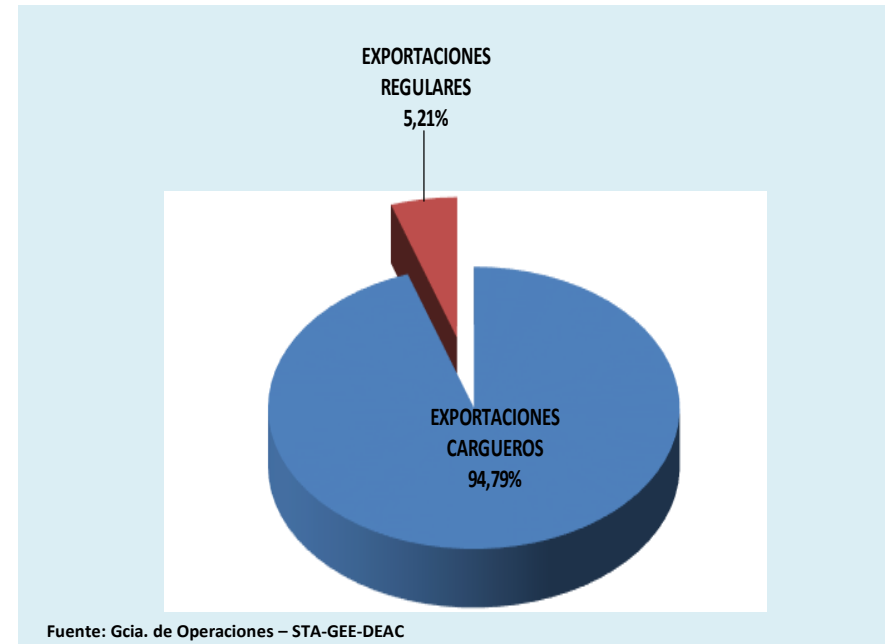
Durante los meses de enero a diciembre de 2016 en el Aeropuerto Internacional Guaraní, del total del tráfico de carga aérea arroja un total de **237.963,34 kilos (237,96 tn)** exportados en las dos modalidades (Vuelos Regulares Mixtos, Vuelos Cargueros Puros) que representa **-39,64 %** de variación negativa y que equivale a **-156.292,97 kilos** menos comparado con el mismo mes del año 2015 cuando se ha registrado un total de **394.256,31 kilos** exportados.

En relación a las modalidades se puede mencionar que la participación de los Vuelos Regulares que fue de **12.405,34 kilos** que en valores porcentuales sería el **5,21 %** y los Vuelos Exclusivos de Carga equivalen a **225.558,00 kilos** representando por el **94,79 %**

Carga Aérea Exportaciones Enero a Diciembre 2016	Carga Aérea Exportaciones Enero a Diciembre 2015
237.963,34 kilos	394.256,31 kilos
Variación Porcentual 2016 vs. 2015	- 39,64%
Variación Absoluta 2016 vs. 2015	-156.292,97



Fuente: Gcia. de Operaciones – STA-GEE-DEAC



Fuente: Gcia. de Operaciones – STA-GEE-DEAC



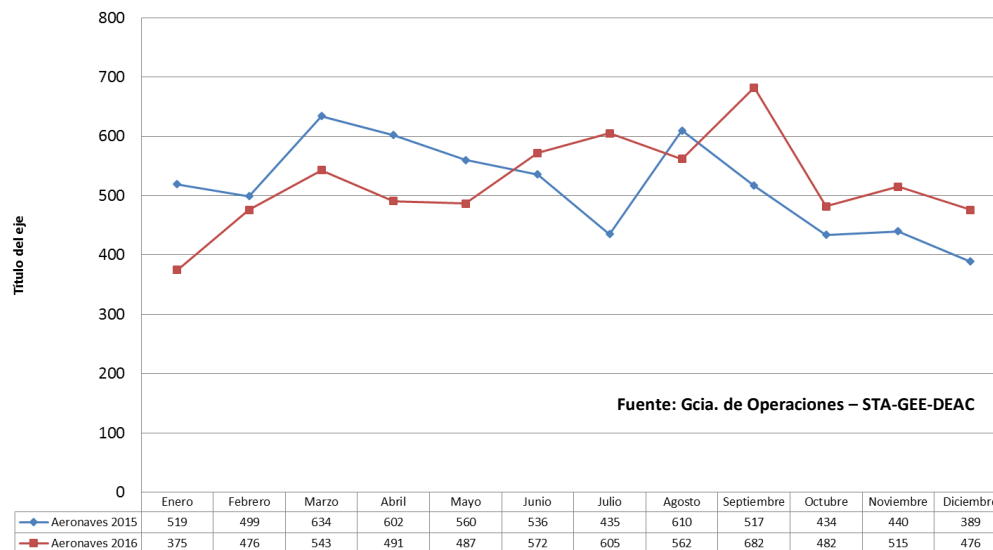
Evolución Mensual del Tráfico de Aeronaves - AIG

Diciembre

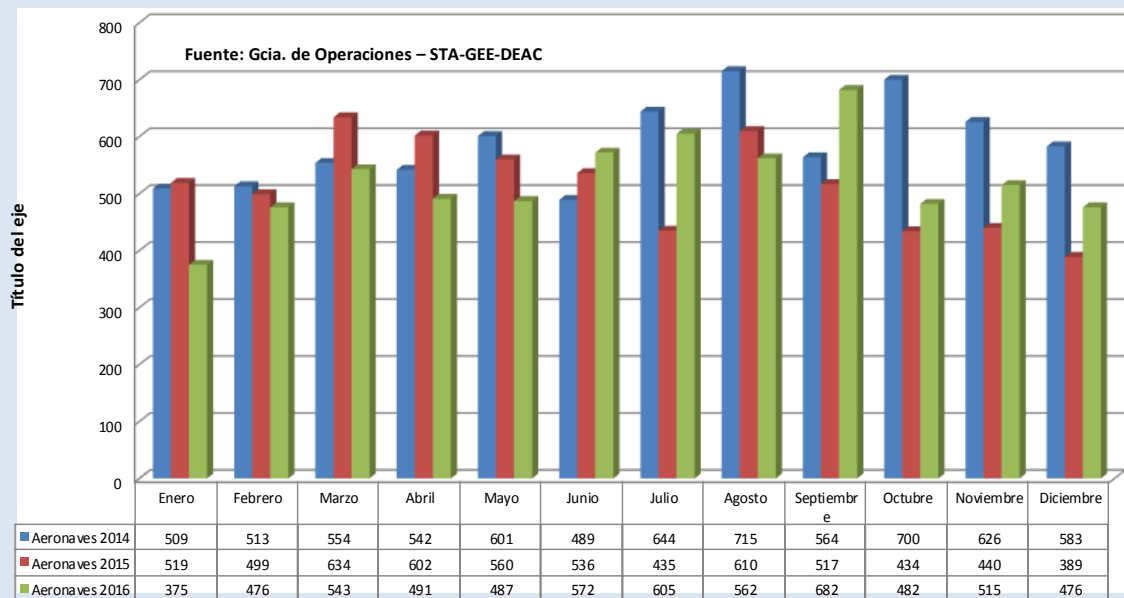
En el mes de diciembre se contabilizó **476** operaciones de aeronaves en vuelos nacionales e internacionales como así también en llegadas y salidas, lo que representa una diferencia mensual de **87** operaciones más con respecto al mismo mes del año pasado. Esto representó un crecimiento mensual del orden del **22,37%**.

Acumulado en el periodo desde enero a diciembre, fue de **6.266** operaciones en los diferentes tipos de movimientos, así como aterrizajes y despegues, Esta cifra comparada con al año 2015 ha sufrido un aumento de **1,47 %** representando en términos absolutos **91** operaciones mas, donde el total de movimientos ha sido de **6.175** operaciones como se aprecia en el gráfico.

Variación Mensual del Tráfico de Aeronaves
Enero a Diciembre 2016 vs 2015 - AIG



Movimiento Comparativo de Aeronaves de Enero a Diciembre Años 2014/2016 AIG



Movimientos Aeronaves Enero a Diciembre 2016	Movimientos Aeronaves Enero a Diciembre 2015
6.266	6.175
Variación Porcentual 2016 vs. 2015	1,47 %
Variación Absoluta 2016 vs. 2015	91



Evolución Mensual del movimiento de Aeronaves clasificado por Tipo de Movimiento Enero a Diciembre 2016

La información que se presenta describe el comportamiento del tráfico de aeronaves que consiste en la operación de despegue y aterrizaje de una aeronave en un determinado aeropuerto.

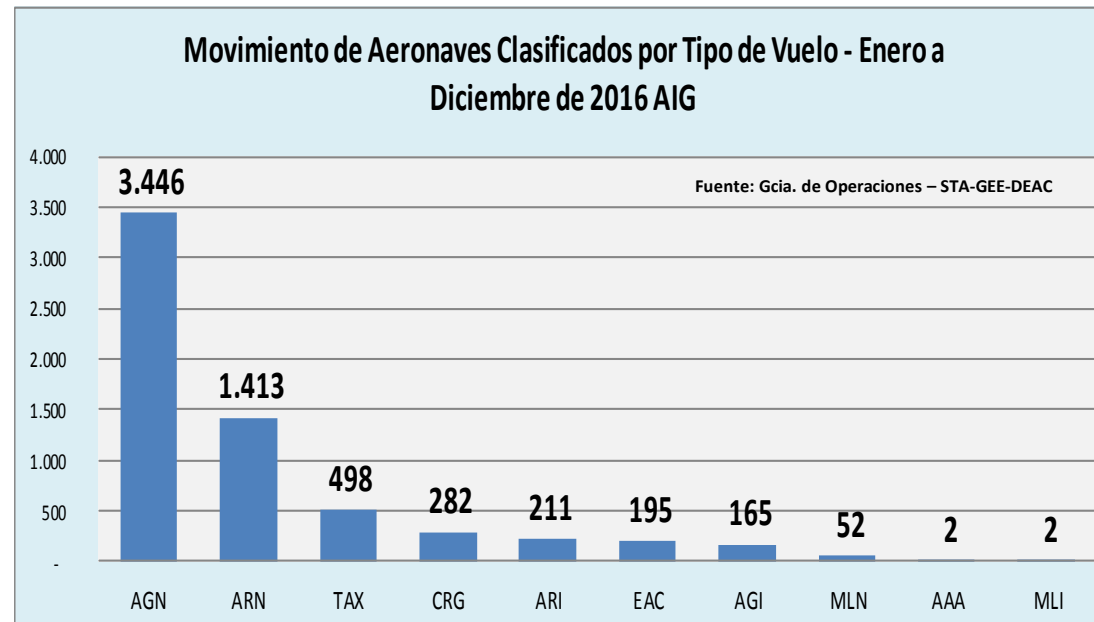
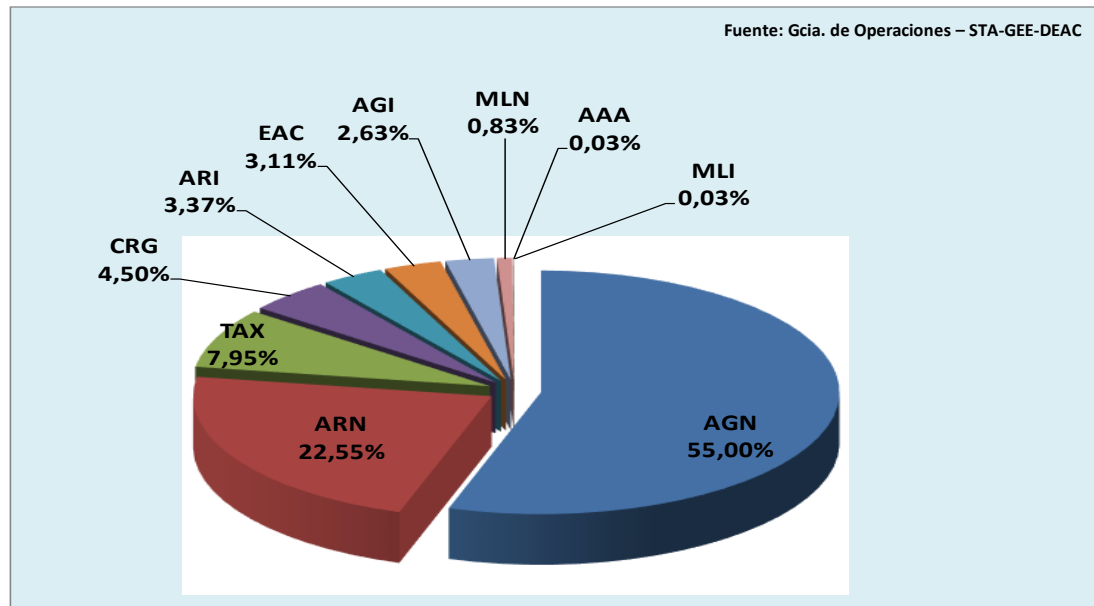
En los meses de enero a diciembre de 2016 el mayor número de operaciones presenta la **Aviación General Nacional**, liderando con **3.446** operaciones que representa el **55,00%** de participación, los cuales corresponden a aquellas aeronaves privadas que realizan operaciones de vuelos en los distintos aeródromos del interior.

Luego con el **22,55%** y **1.413** operaciones se encuentran los vuelos de **Aviación Regular Nacional**, que corresponde al número de (Vuelos Comerciales Nacionales), el tercer lugar corresponde los Vuelos de **Taxis Aéreos** con **498**, (**7,95%**) seguidos de los vuelos **Exclusivos de Carga** con **282** operaciones y **4,50%** respectivamente.

Los Vuelos de la **Aviación Regular Internacional** (Vuelos Comerciales) se posicionan en el quinto lugar registrando **3,37%** de participación y **211** operaciones.

En cuanto a los vuelos de las **Escuelas de Aviación Civil**, estas tuvieron **195** operaciones y **3,11%** de participación, seguido de los Vuelos de la **Aviación General Internacional** con **165** operaciones y **2,63%**.

En las últimas posiciones se encuentran los Vuelos de la **Aviación Militar Nacional** con **52** operaciones que representan el **0,83%**. Los vuelos de la **Aviación de Actividades agrícolas** con **2** operaciones, siendo el **0,03 %** y por último los Vuelos de la **Aviación Militar Internacional** también con **2** operaciones y **0,03%** respectivamente.



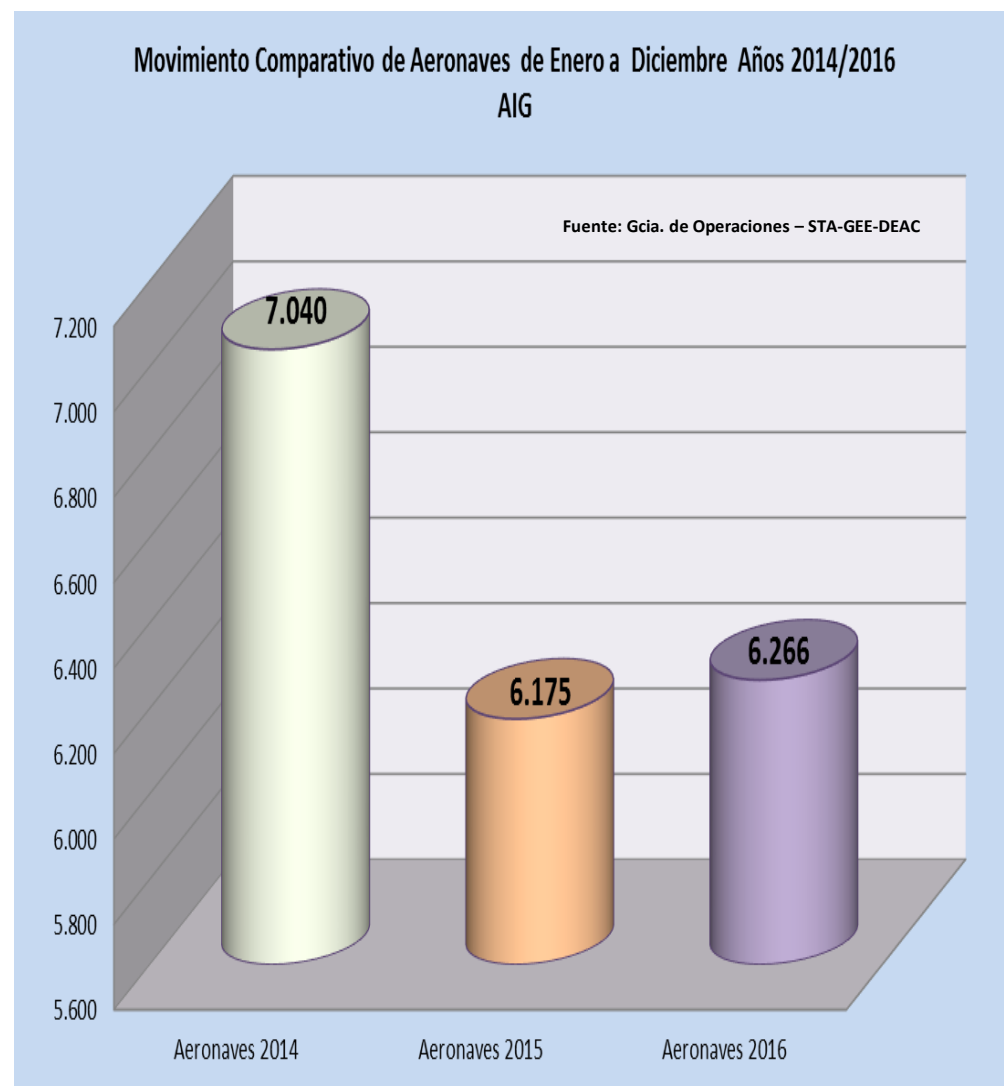
Análisis Comparativo del Movimiento de Aeronaves Años 2016/2015

En la tabla de abajo se pueden visualizar las variaciones mensuales del total de las operaciones de aeronaves de los últimos tres años.

Así también las variaciones de los años 2016 vs 2015 y las variaciones absolutas.

TABLA COMPARATIVA- AÑOS 2016 VS 2015					
Aeropuerto Guaraní					
Mes	Aeronaves 2014	Aeronaves 2015	Aeronaves 2016	Variación % Años 2016 vs. 2015	Variación Absoluta
Enero	509	519	375	-27,75	-144
Febrero	513	499	476	-4,61	-23
Marzo	554	634	543	-14,35	-91
Abril	542	602	491	-18,44	-111
Mayo	601	560	487	-13,04	-73
Junio	489	536	572	6,72	36
Julio	644	435	605	39,08	170
Agosto	715	610	562	-7,87	-48
Septiembre	564	517	682	31,91	165
Octubre	700	434	482	11,06	48
Noviembre	626	440	515	17,05	75
Diciembre	583	389	476	22,37	87
Totales	7.040	6.175	6.266	1,47	91

Fuente: Gcia. de Operaciones – STA-GEE-DEAC



DIRECCION NACIONAL DE AERONAUTICA CIVIL

ECON. LUIS MANUEL AGUIRRE

Presidente

MARIA LIZ VIVEROS DE BAZAN

Subdirectora de Transporte Aéreo

LIC. EDITH JACQUELINE GONZALEZ SENA

Gerente de Estudios Económicos

LIC. ELEUTERIO ALVAREZ OCAMPOS

Jefe de Departamento de Estadísticas de la Aviación Civil

COLABORADORES:

Lic. Neusa Ibarrola

Nora Ruiz Díaz