

AEROPUERTO INTERNACIONAL

GUARANÍ

INFORME ESTADISTICO DEL TRANSPORTE AÉREO ENERO A DICIEMBRE 2021

Dirección Nacional de Aeronáutica Civil (DINAC)

Subdirección de Transporte Aéreo (STA)

Gerencia de Estudios Económicos (GEE)

Departamento de Estadísticas de la Aviación Civil (DEAC)

El presente informe consta de tres variables y se clasifica en:

- **Pasajeros:**
 - **Cantidad mensual de pasajeros**
 - **Pasajeros en vuelos internacionales**
 - **Pasajeros en vuelos nacionales (domésticos)**
 - **Pasajeros embarcados (salidas)**
 - **Pasajeros desembarcados (llegadas)**

- **Cargas Aéreas:**
 - **Carga Aérea en Kilogramos (Importación y Exportación)**
 - **Carga aérea en kilogramos (Importación)**
 - **Carga aérea en kilogramos (Exportación)**

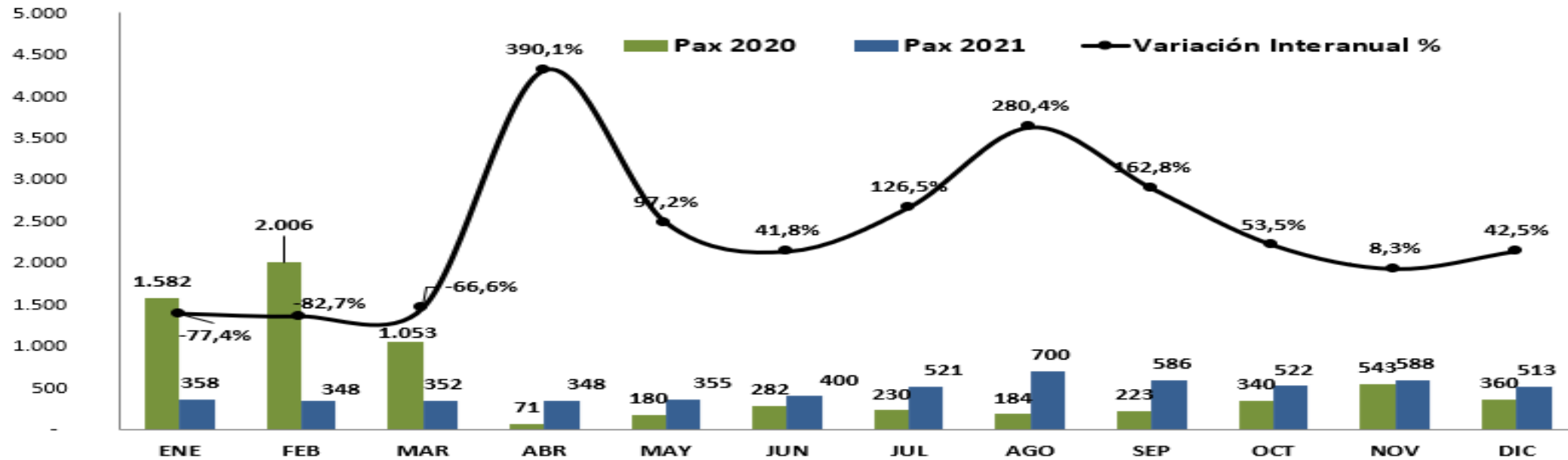
- **Aeronaves:**
 - **Cantidad de movimiento acumulado de aeronaves**
 - **Cantidad de movimiento de aeronaves clasificados por tipo de vuelos**
 - **Porcentaje de participación de aeronaves clasificados por tipo de vuelos**

OBS.: Los datos estadísticos del presente informe están sujetos a modificaciones

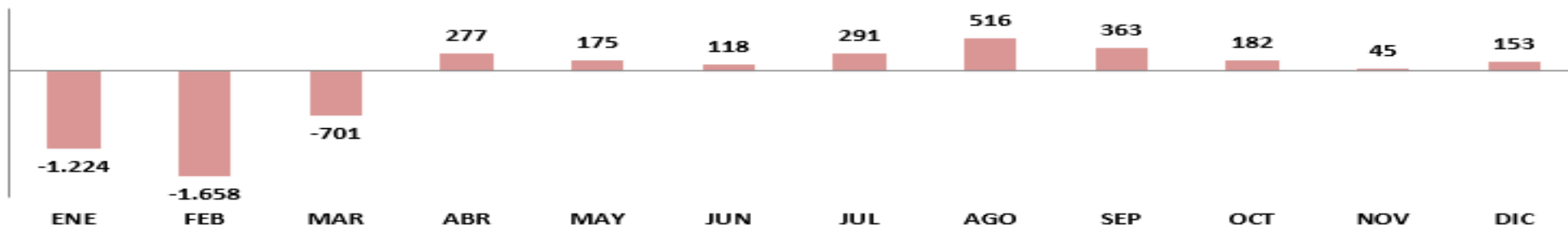
MOVIMIENTO DE PASAJEROS

Cantidad mensual de pasajeros

Cantidad total de Tráfico Mensual de Pasajeros - Año 2020/2021

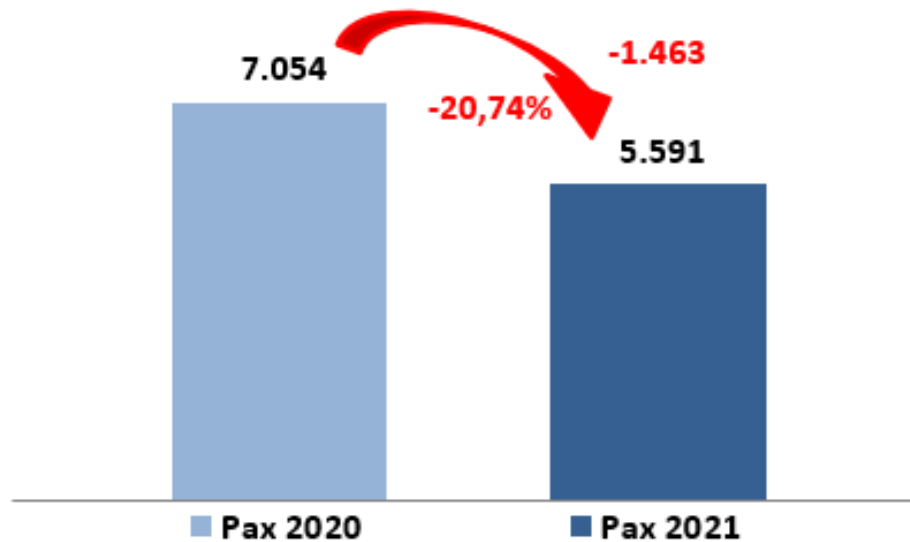


Variación Absoluta Interanual de Pasajeros - Años 2020/2021



Fuente: Gerencia de Operaciones. STA – GEE – DEAC

Comparativo de Tráfico de Pasajeros Enero a Diciembre 2021 vs. 2020

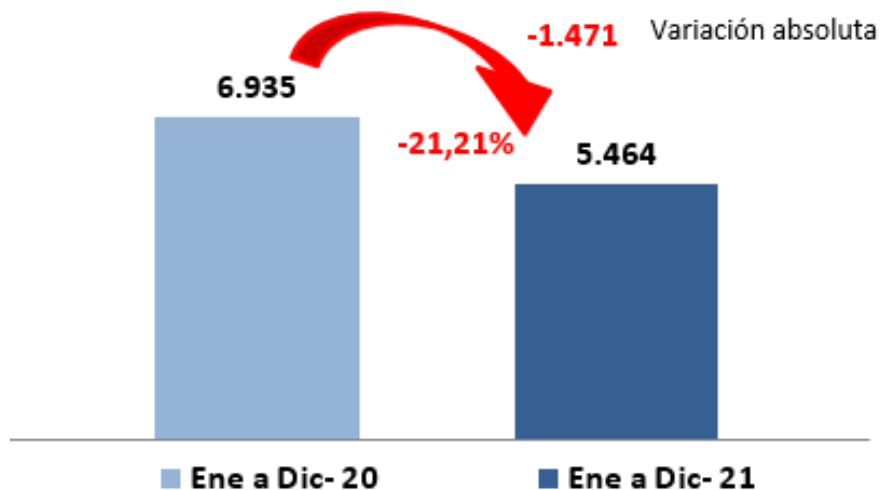


El gráfico denota la cantidad acumulada de pasajeros en el año 2021 respecto al año 2020, con las variaciones respectivas.

Fuente: Gerencia de Operaciones. STA – GEE – DEAC

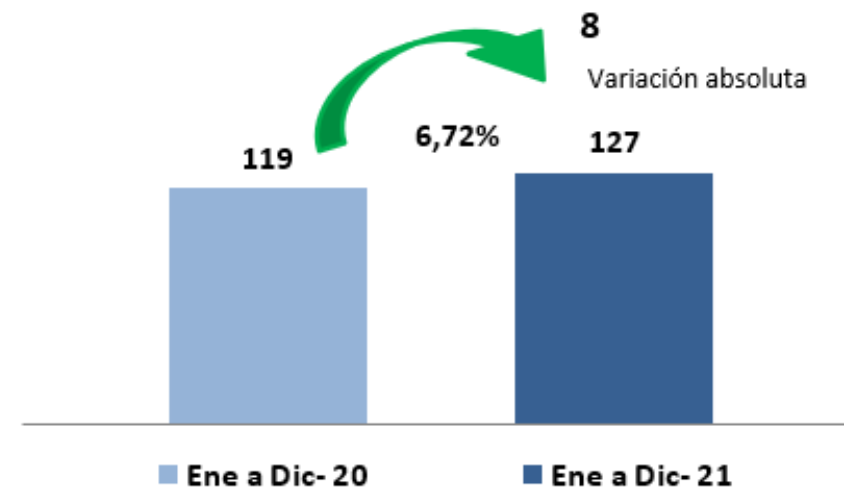
Pasajeros en Vuelos Nacionales e Internacionales

Comparativo de Pasajeros Nacionales
2021 vs 2020



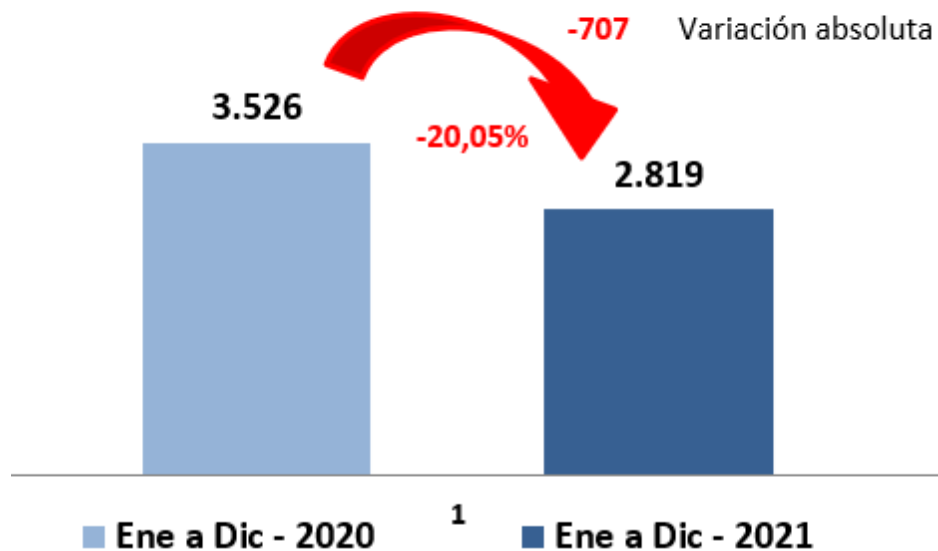
En los gráficos, se observan el acumulado de enero a diciembre del año 2021 respecto al año 2020 con las variaciones respectivas, tanto de los pasajeros en vuelos nacionales o domésticos como los pasajeros en vuelos internacionales.

Comparativo de Pasajeros Internacionales
2021 vs 2020



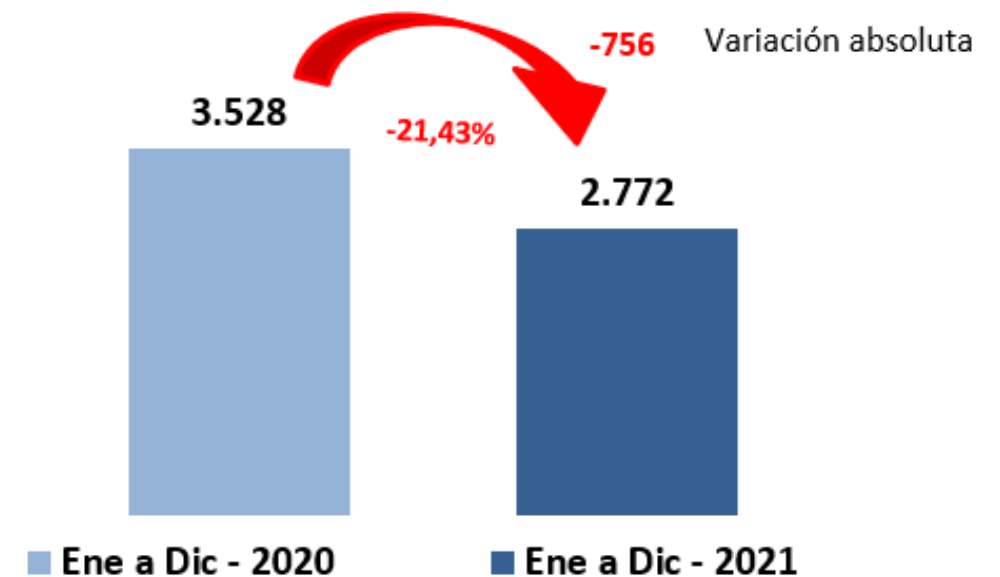
Fuente: Gerencia de Operaciones. STA – GEE – DEAC

Comparativo de pasajeros
desembarcados (Llegadas)
2021 vs 2020



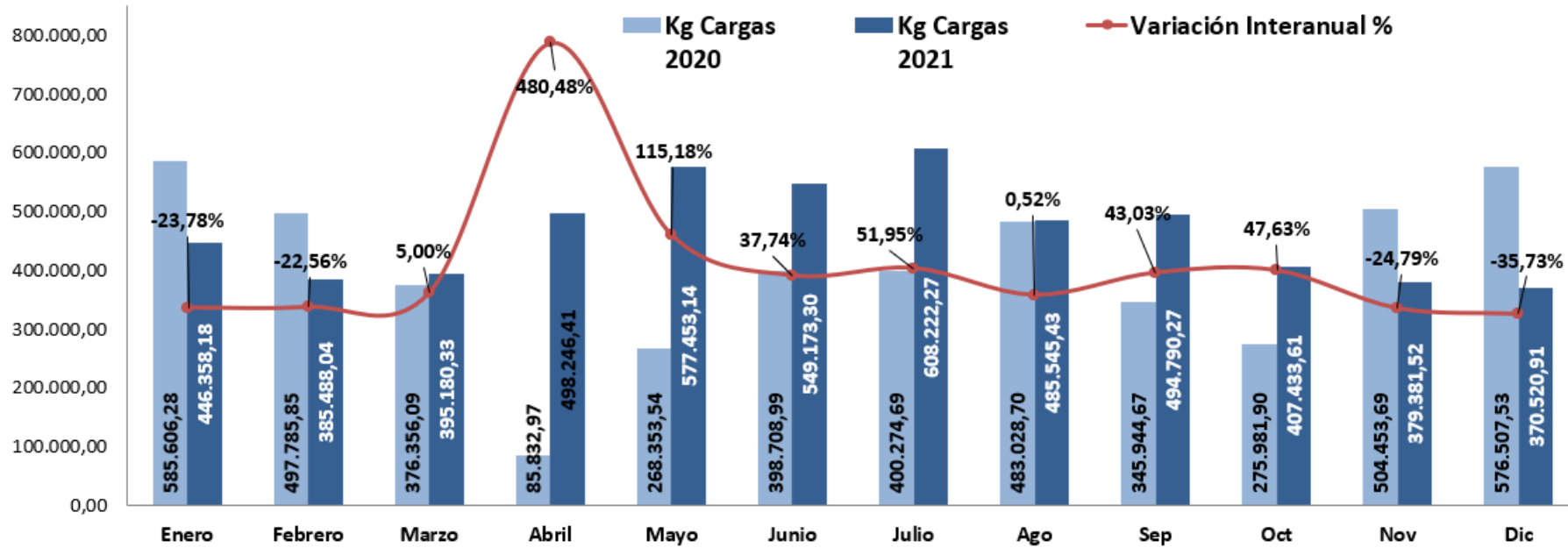
Mediante el presente gráfico se observa la cantidad de pasajeros acumulados en el año 2021 respecto al año 2020, tanto embarcados (llegadas), como los pasajeros desembarcados (salidas) en el Aeropuerto Internacional Guaraní, con sus respectivas variaciones.

Comparativo de Pasajeros
embarcados(salidas)
2021 vs 2020



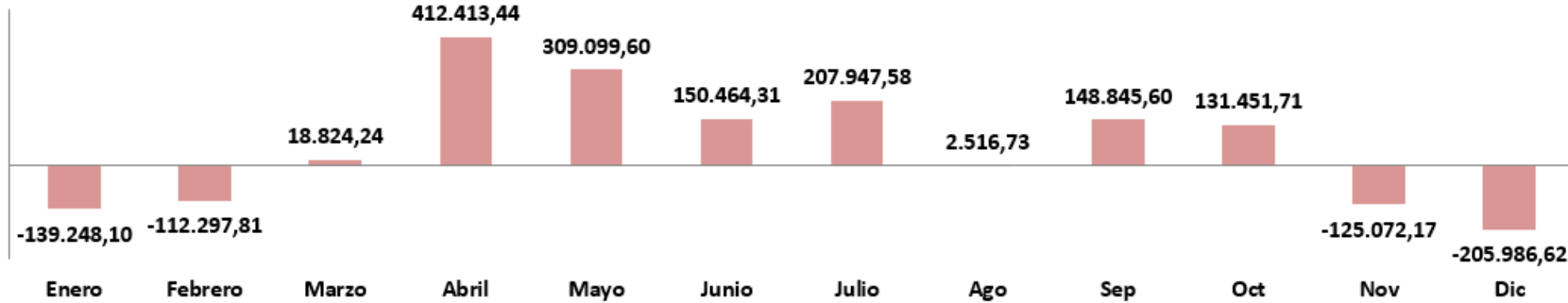
CARGAS AÉREAS

Movimiento Comparativo de Carga Aérea en Kilos - Año 2021/2020



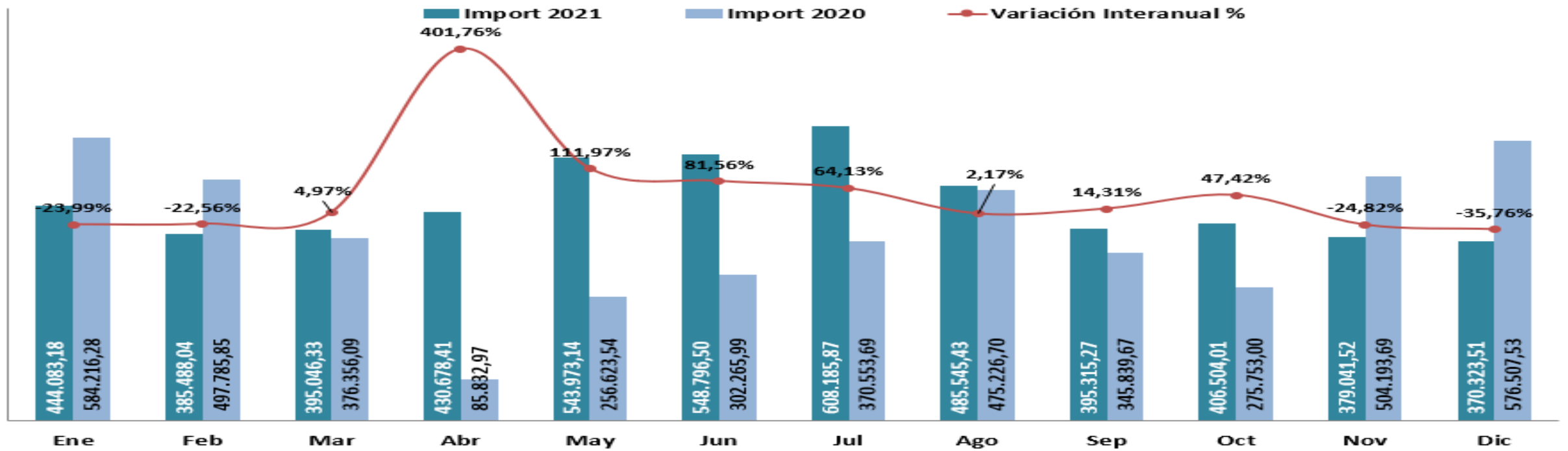
En el gráfico se observa la evolución de las importaciones y exportaciones de los años 2020 y 2021, y las respectivas variaciones en valores absolutos y porcentuales.

Variación Absoluta Interanual de Cargas Aéreas en Kilos - Años 2021/2020

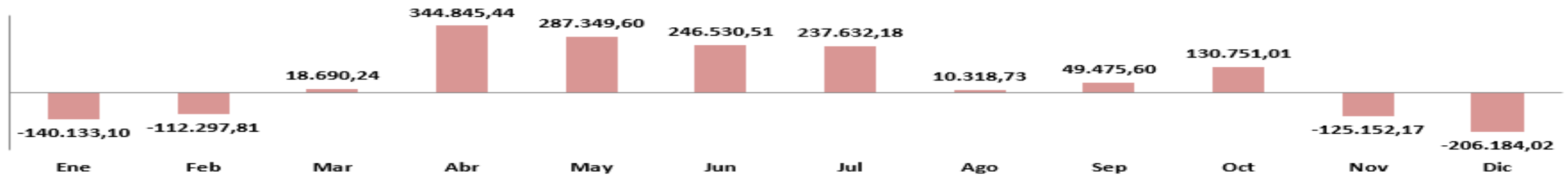


Fuente: Gerencia de Operaciones. STA – GEE – DEAC

Movimiento de Carga Aérea en Kilos - Importaciones - Año 2021/2020



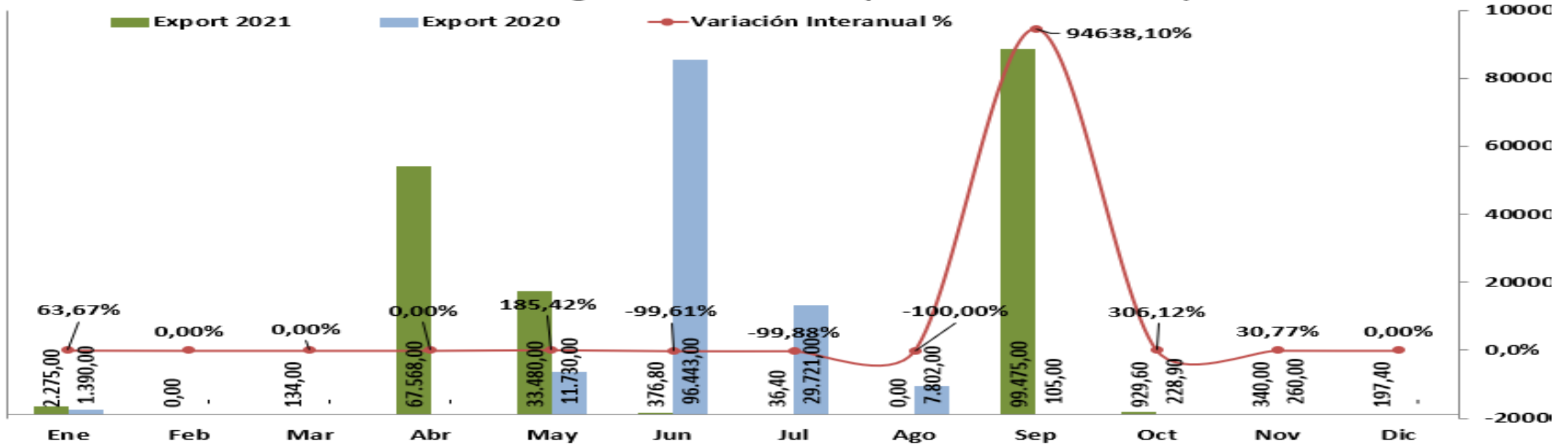
Variación Absoluta Interanual de Cargas Aéreas en Kilos - Años 2021/2020



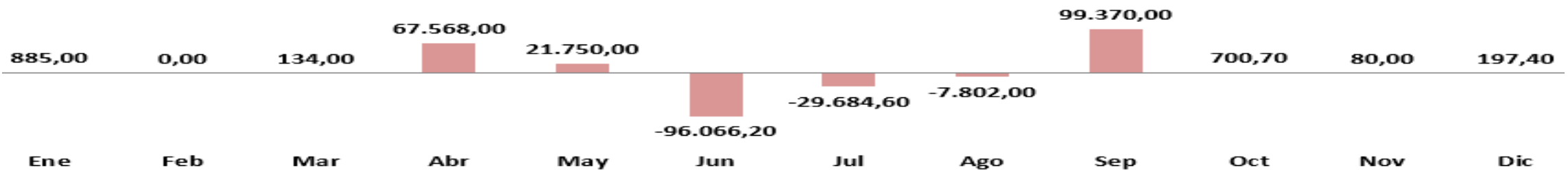
Fuente: Gerencia de Operaciones. STA – GEE – DEAC

Carga Aérea / Exportación mensual

Movimiento de Carga Aérea en Kilos - Exportaciones - Año 2021/2020

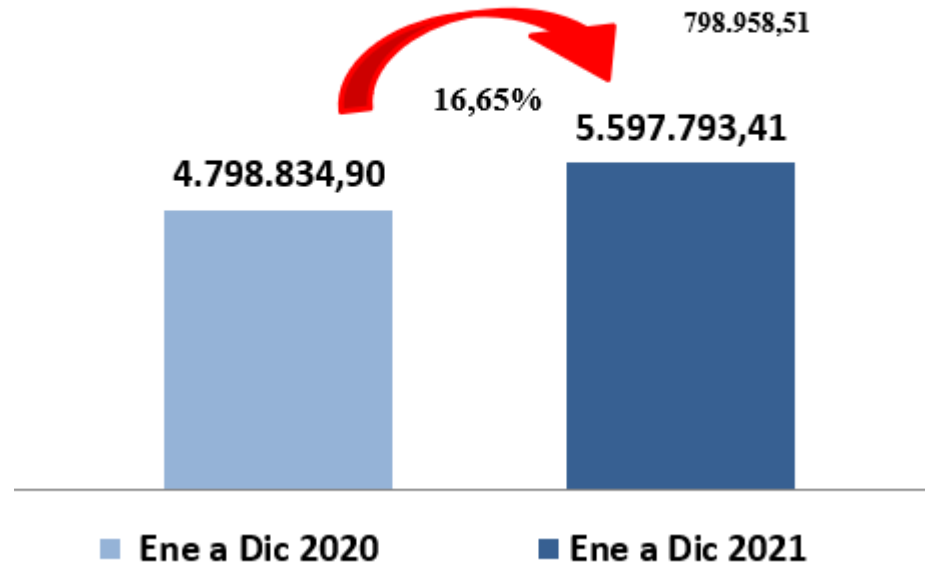


Variación Absoluta Interanual de Cargas Aéreas en Kilos - Años 2021/2020



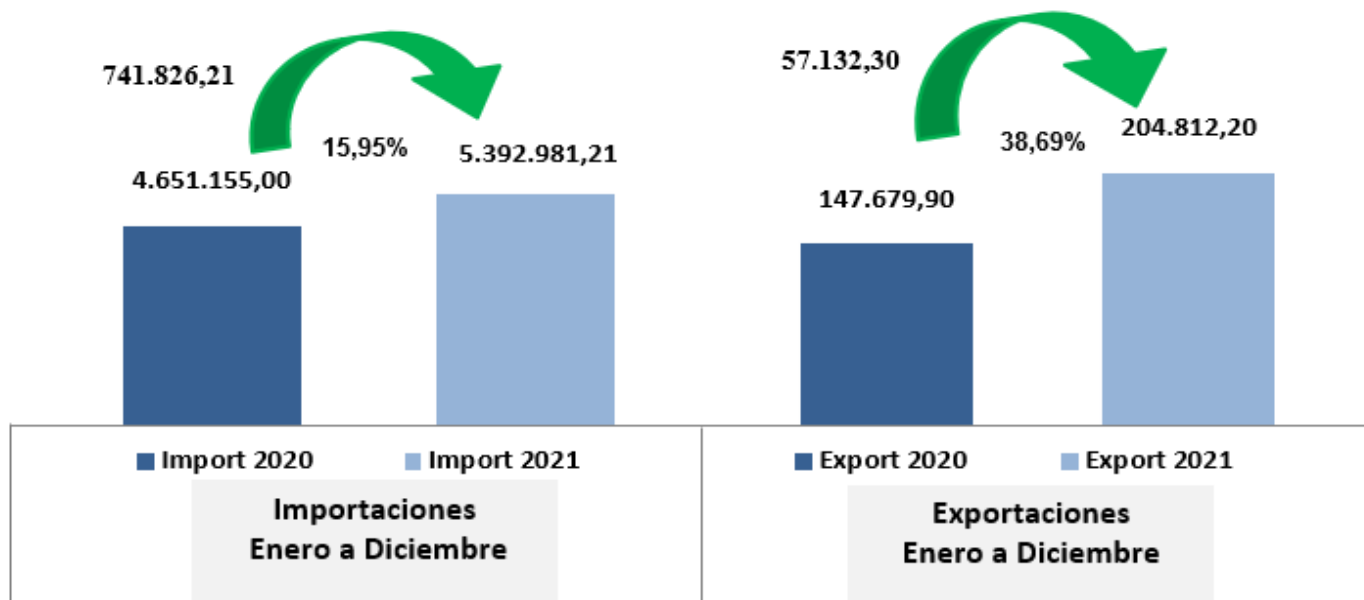
Fuente: Gerencia de Operaciones. STA – GEE – DEAC

Comparativo de Cargas Aéreas (KG) 2021 vs. 2020



En el gráfico se observa la cantidad total de cargas aéreas (importación y exportación) de enero a diciembre del año 2021 y mismos meses del año 2020, la diferencia en valores absolutos y la variación porcentual.

**Comparativo de Cargas Aéreas (Kg)
2021 vs 2020**



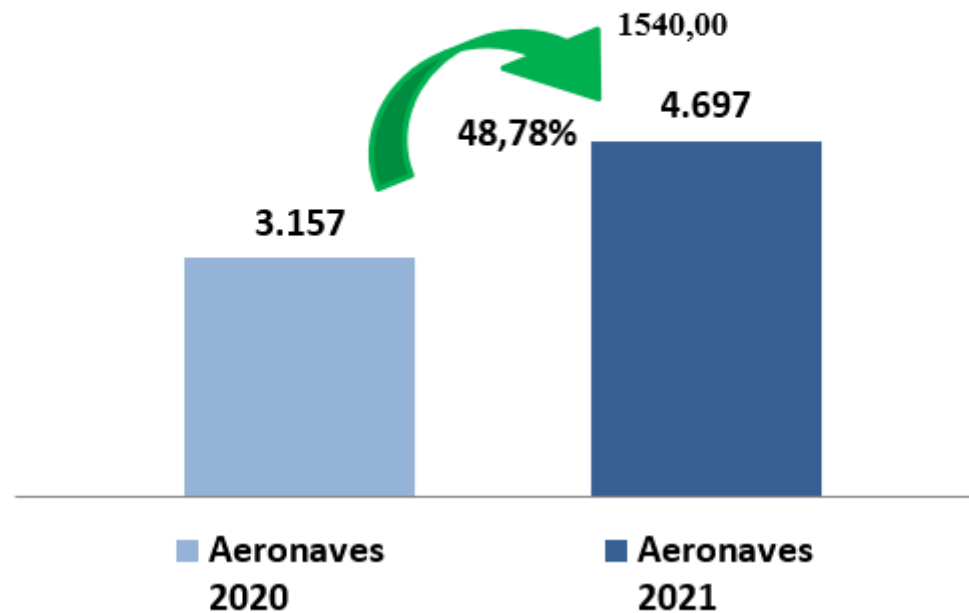
En los siguientes gráficos se observa el comparativo de las cargas aéreas clasificados en importaciones y exportaciones que se han dado (enero a diciembre) en el año 2021 respecto al año 2020 en el Aeropuerto Internacional Guaraní.

Fuente: Gerencia de Operaciones. STA – GEE – DEAC

MOVIMIENTO DE AERONAVES

El gráfico presenta un comparativo de los movimiento de aeronaves del año 2021 respecto al año 2020 con las respectivas variaciones.

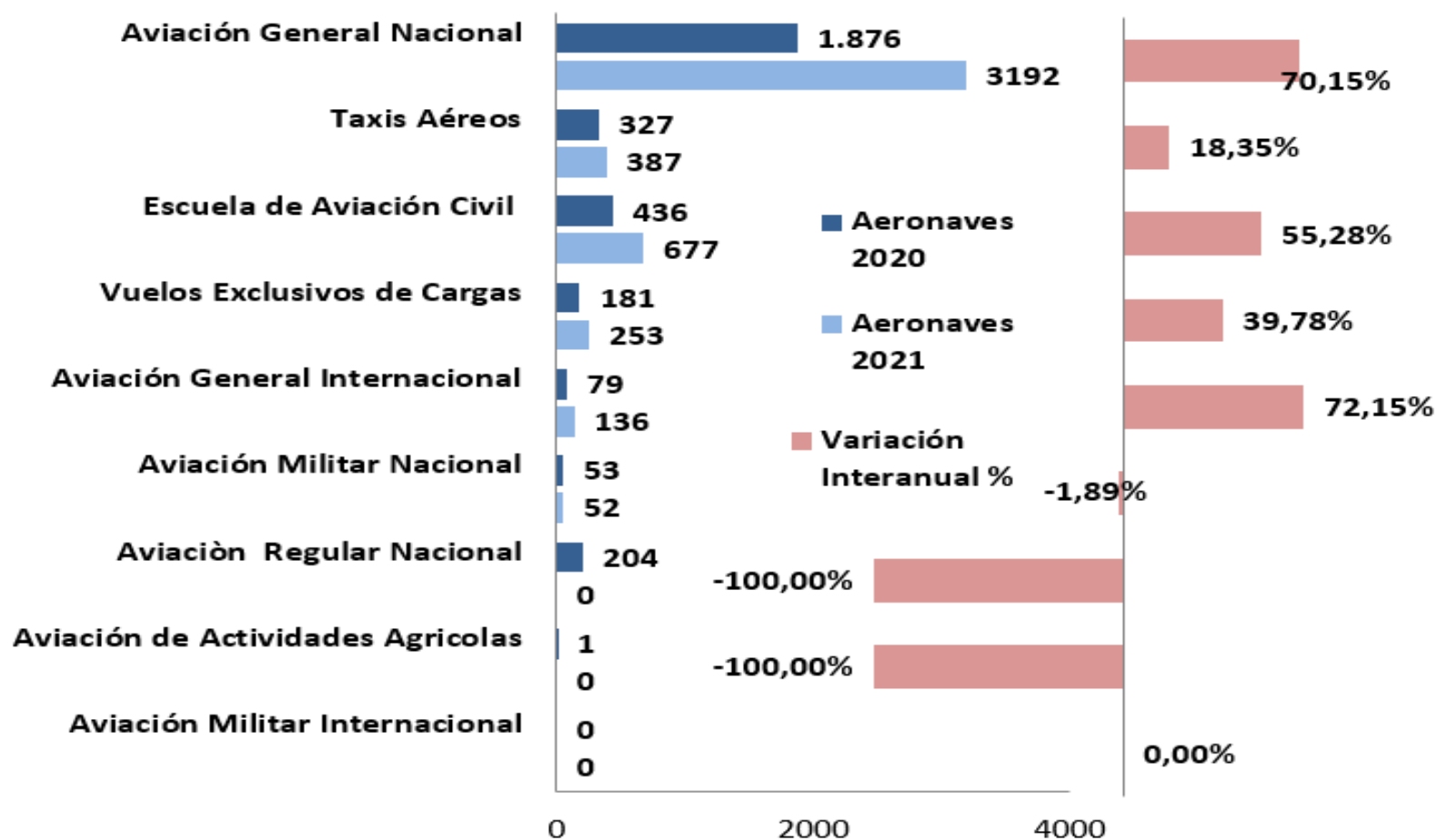
Comparativo de Movimientos de Aeronaves Enero a Diciembre 2021 vs.2020



Fuente: Gerencia de Operaciones. STA – GEE – DEAC

Cantidad de movimiento de aeronaves clasificados por tipo de vuelos

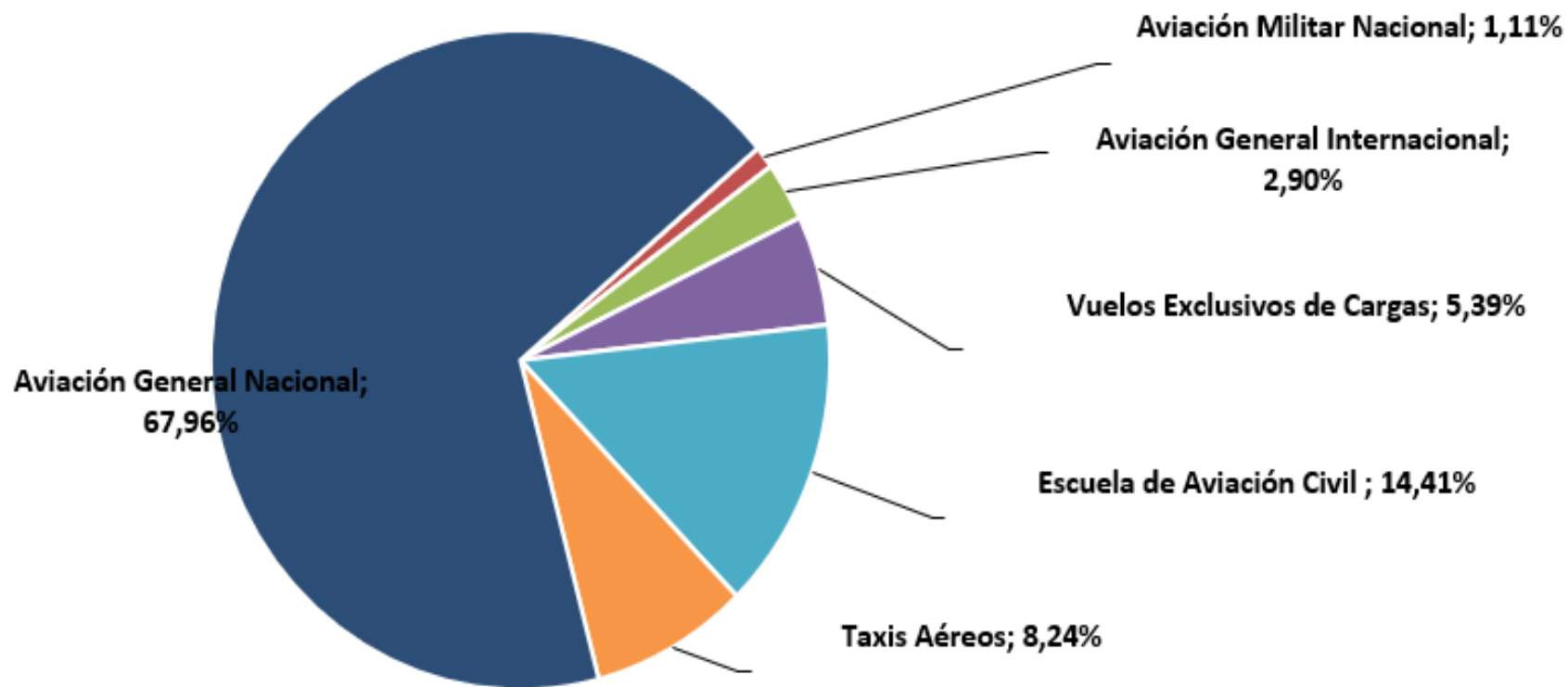
Movimiento de Aeronaves por Tipos de vuelos
Enero a Diciembre
2021 vs. 2020



En este gráfico se visualiza los movimiento de aeronaves clasificados por tipo de vuelos, así mismo la variación interanual entre el año 2021 respecto al año 2020.

Fuente: Gerencia de Operaciones. SIA – GEE – DEAC

Movimientos de Aeronaves por tipos de Vuelos - % de participación - Enero a Diciembre 2021



El presente gráfico denota el porcentaje de participación de las aeronaves clasificados por tipo de vuelos en el año 2021.

Fuente: Gerencia de Operaciones. STA – GEE – DEAC

