

PARAGUAY
DIRECCIÓN NACIONAL DE AERONÁUTICA
CIVIL
GESTIÓN DE INFORMACIÓN AERONÁUTICA
SECCIÓN PUBLICACIONES
ESTACIÓN RADAR – MARIANO ROQUE
ALONSO
JOSÉ MARTÍ C/ CNEL. FÉLIX BOGADO
TEL: +595 21 7585293
TEL: +595 21 7585010
AFTN: SGASYAYX – SGASYNYX
E-MAIL: aispublicacionespy@gmail.com



AIC
A06/C07
04 AUG 2022

“INFORMACIÓN AERONÁUTICA ACTUALIZADA AYUDA A LA SEGURIDAD OPERACIONAL DE LA NAVEGACIÓN AÉREA”
“AERONAUTICAL INFORMATION UPDATED IS SUPPORT TO REGARDING OPERATIONAL SAFETY OF AIR NAVIGATION”

TABLAS CLIMATOLÓGICAS DEL AEROPUERTO INTL. SILVIO PETTIROSSI (SGAS)

FENÓMENOS METEOROLÓGICOS

“FENÓMENOS METEOROLÓGICOS”					Datos del Periodo 2011-2021				
N° DE DÍAS									
HORA (UTC)	PRECIPITACIÓN		TORMENTAS		Niebla	Neblina	Humo	Bruma	NÚMERO DE OBSERVACIONES
	Lluvias	Lloviznas	Con lluvias	Sin lluvias					
0	150	53	102	200	2	140	317	2	3165
1	120	68	82	199	2	177	268	1	3026
2	155	75	108	158	5	204	199	1	3028
3	131	67	88	144	5	224	162	1	3015
4	149	70	110	116	6	234	97	1	2960
5	148	68	100	132	15	214	72	1	2862
6	148	74	99	127	19	231	51	0	2908
7	146	75	95	132	28	203	45	0	2798
8	181	81	122	127	40	211	32	0	2854
9	198	85	135	141	53	242	26	0	3021
10	187	84	128	112	59	273	26	0	3033
11	165	72	109	60	55	250	32	1	2655
12	159	59	106	49	36	178	31	0	2602
13	147	51	108	30	18	98	32	0	2568
14	162	49	100	45	9	65	37	0	2887
15	172	45	104	34	2	48	39	1	2888
16	160	39	95	38	3	46	37	0	2896
17	164	39	87	53	1	39	38	0	2896
18	146	51	102	73	0	31	41	1	2908
19	157	49	109	77	1	37	40	1	2907
20	148	47	92	97	2	32	55	1	2909
21	123	46	75	94	3	40	107	1	2944
22	153	53	108	119	1	46	224	1	3014
23	167	63	113	163	1	108	305	1	3022
MEDIA	155,67	60,96	103,21	105,00	15,25	140,46	96,38	0,63	2906,92

VELOCIDAD Y DIRECCIÓN DEL VIENTO

Velocidad del viento (sectores de 30°)	"VELOCIDAD DEL VIENTO EN NUDOS"							DATOS DEL PERIODO 2011-2021			
	Calma	01-05	06-10	11-15	16-20	21-25	26-30	31-35	36-40	>40	TOTAL
Calma	8548										8548
Variable	5263										5263
350-010		5430	1969	803	197	21	3	0	0	160	8583
020-040		2026	4780	2083	262	21	0	0	0	33	9205
050-070		4930	6843	1409	162	11	4	0	0	58	13417
080-100		4207	2610	249	20	0	1	1	0	34	7122
110-130		3735	1659	167	26	1	1	0	1	29	5619
140-160		4393	2536	333	54	11	2	0	0	61	7390
170-190		3925	5787	1737	377	59	10	4	0	93	11992
200-220		2936	4163	1978	452	71	18	3	0	85	9706
230-250		940	1440	448	82	15	4	1	0	19	2949
260-280		522	588	108	13	1	1	0	0	3	1236
290-310		474	368	53	12	0	1	0	0	3	911
320-340		438	502	105	28	3	1	0	0	3	1080
Total	13811	33956	33245	9473	1685	214	46	9	1	581	93021

PRESION AL NIVEL MEDIO DEL MAR

“QNH MEDIA (hPa)”				Datos del periodo 2011-2021									
HORA (UTC)	MESES												MEDIA ANUAL
	ENE	FEB	MAR	ABR	MAY	JUN	JUL	AGO	SEP	OCT	NOV	DIC	
0	1008,3	1009,0	1010,9	1012,9	1015,0	1016,1	1016,9	1014,8	1013,1	1010,1	1009,2	1008,0	1012,0
1	1009,0	1009,8	1011,5	1013,4	1015,5	1016,4	1017,3	1015,4	1013,8	1010,6	1009,6	1008,7	1012,6
2	1009,6	1010,3	1011,9	1013,6	1015,7	1016,6	1017,7	1015,5	1013,9	1011,0	1010,2	1009,2	1012,9
3	1009,7	1010,5	1011,9	1013,8	1015,7	1016,7	1017,8	1015,9	1014,0	1011,0	1010,2	1009,3	1013,0
4	1009,6	1010,2	1012,0	1013,7	1015,7	1016,7	1017,8	1015,8	1013,9	1010,9	1010,0	1009,1	1012,9
5	1009,2	1010,0	1011,8	1013,6	1015,5	1016,5	1017,8	1015,6	1013,8	1010,8	1009,6	1008,8	1012,8
6	1008,9	1009,8	1011,6	1013,4	1015,4	1016,4	1017,5	1015,4	1013,6	1010,4	1009,5	1008,5	1012,5
7	1008,9	1009,6	1011,4	1013,2	1015,1	1016,1	1017,4	1015,2	1013,5	1010,5	1009,6	1008,6	1012,4
8	1008,9	1009,7	1011,4	1013,2	1015,2	1016,0	1017,1	1015,0	1013,5	1010,6	1009,9	1008,7	1012,4
9	1009,4	1009,9	1011,6	1013,4	1015,1	1015,9	1017,3	1015,2	1013,6	1011,0	1010,2	1009,1	1012,6
10	1010,0	1010,5	1012,1	1013,8	1015,7	1016,4	1017,5	1015,8	1014,3	1011,6	1010,9	1009,9	1013,2
11	1010,5	1010,9	1013,2	1014,2	1015,7	1017,2	1018,6	1016,3	1014,6	1012,2	1011,2	1010,2	1013,7
12	1010,9	1011,3	1013,1	1015,8	1016,5	1017,9	1018,7	1016,8	1015,7	1012,0	1011,9	1010,5	1014,3
13	1011,1	1011,5	1013,3	1015,5	1017,4	1018,5	1018,6	1017,3	1015,7	1012,8	1011,7	1010,7	1014,5
14	1010,9	1011,6	1013,4	1015,3	1017,2	1018,0	1019,2	1017,3	1015,7	1012,7	1011,5	1010,7	1014,5
15	1010,6	1011,3	1013,1	1014,8	1016,7	1017,6	1019,0	1016,9	1018,4	1012,3	1011,4	1010,4	1014,4
16	1010,1	1010,9	1012,6	1014,2	1016,1	1016,9	1018,2	1016,3	1017,6	1011,8	1010,9	1009,9	1013,8
17	1009,6	1010,2	1012,0	1013,5	1015,2	1015,9	1017,3	1015,3	1013,7	1011,0	1010,2	1009,3	1012,8
18	1008,9	1009,4	1011,1	1012,6	1014,4	1015,2	1016,4	1014,4	1012,7	1010,2	1009,5	1008,5	1011,9
19	1008,1	1008,6	1010,5	1012,2	1014,2	1014,9	1016,1	1014,0	1012,0	1009,5	1008,9	1008,0	1011,4
20	1007,5	1008,2	1010,2	1012,0	1014,0	1014,8	1015,9	1013,8	1011,8	1009,1	1008,4	1007,4	1011,1
21	1007,2	1008,0	1010,0	1012,1	1014,2	1015,0	1016,0	1014,0	1011,9	1009,2	1008,2	1007,2	1011,1
22	1007,4	1008,1	1010,2	1012,3	1014,6	1015,3	1016,4	1014,2	1012,2	1009,4	1008,4	1007,3	1011,3
23	1008,0	1008,6	1010,6	1012,6	1014,9	1015,7	1016,7	1014,6	1012,6	1009,9	1008,8	1007,6	1011,7
MEDIA	1009,3	1009,9	1011,7	1013,5	1015,5	1016,4	1017,5	1015,5	1014,0	1010,9	1010,0	1009,0	1012,8

FRECUENCIA DE TEMPERATURA

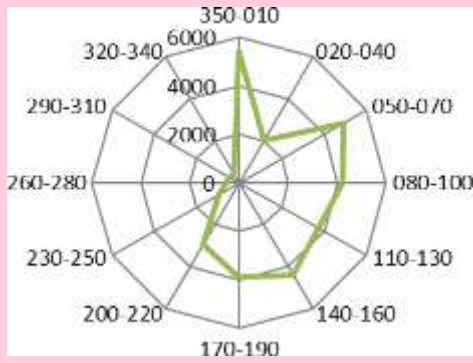
NÚMERO DE DÍAS CON TEMPERATURAS (°C)						Datos del periodo 2011-2021			
HORA (UTC)	≤0	01-05	06-10	11-15	16-20	21-25	25-30	>30	NÚMERO DE OBSERVACIONES
0	0	3	77	355	734	1412	1102	180	3863
1	0	8	99	331	773	1454	929	134	3871
2	0	14	127	347	842	1516	789	87	3881
3	0	19	153	364	901	1533	681	61	3895
4	0	26	165	389	923	1502	566	41	3816
5	0	33	185	404	956	1468	477	29	3713
6	0	44	188	423	1044	1482	417	16	3771
7	1	44	204	422	1002	1415	361	17	3619
8	2	50	216	449	1068	1443	310	21	3722
9	2	62	238	505	1150	1484	264	20	3889
10	3	65	248	487	1119	1468	292	22	3888
11	4	46	213	381	902	1274	548	8	3535
12	0	22	126	337	733	1157	914	97	3522
13	0	4	58	222	546	955	979	285	3520
14	0	0	38	214	529	989	1262	721	3869
15	0	0	24	161	453	860	1224	1043	3855
16	0	0	16	138	398	767	1172	1286	3862
17	0	0	14	108	370	712	1113	1469	3857
18	0	0	11	105	351	692	1098	1570	3879
19	0	0	11	110	338	692	1106	1528	3847
20	0	0	10	119	356	746	1122	1420	3845
21	0	0	11	129	372	789	1050	1078	3754
22	0	0	31	240	503	1061	1140	799	3894
23	0	1	50	288	598	1269	1133	397	3866
MEDIAS	0,50	18,38	104,71	292,83	706,71	1172,50	835,38	513,71	3793,04

VALORES ESTADISTICOS DE FENÓMENOS METEOROLOGICOS

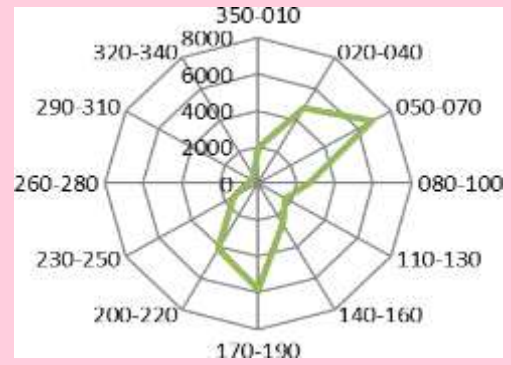
Datos del periodo 2011-2021	TEMPERATURAS (°C)					PRECIPITACIÓN (mm)			NÚMERO MEDIO DE DÍAS			Hora media de sol
	Media mes	Media máxima	Media Mínima	Máxima Absoluta	Mínima Absoluta	Total medio del mes	Máxima en 24 horas.	Número medio de días	Tormentas	Nieblas	Brumas	
Mes												
Enero	27,8	33,4	23,0	40,0	15,0	147,8	143,9	7,3	18,86	0,86	0,0	S/D
Febrero	27,3	33,0	22,5	40,4	8,0	161,5	221,9	7,2	16,86	0,57	0,0	S/D
Marzo	25,6	31,2	20,9	40,0	8,0	247,6	121,1	6,6	11,71	0,3	0,0	S/D
Abril	23,4	28,9	18,8	37,0	1,0	153,3	135,5	7,4	11,71	1,3	0,1	S/D
Mayo	19,7	24,8	15,6	35,0	5,0	124,0	124,5	7,0	9,14	2,00	0,00	S/D
Junio	18,0	23,1	14,0	33,0	0,0	63,9	91,6	4,7	6,57	4,71	0,1	S/D
Julio	17,8	23,7	13,1	33,0	-1,0	55,1	61,4	4,2	5,00	2,14	1,6	S/D
Agosto	20,2	26,8	14,9	40,0	1,0	24,2	31,3	2,9	5,86	1,43	1,0	S/D
Septiembre	22,3	28,9	16,8	42,0	4,8	51,7	72,1	4,4	8,86	1,00	0,14	S/D
Octubre	24,5	30,3	19,5	44,0	10,0	150,0	101,6	7,9	13,71	1,1	0,1	S/D
Noviembre	25,5	31,0	20,3	41,0	11,0	209,5	106,2	8,2	13,00	1,00	0,3	S/D
Diciembre	27,0	32,7	22,0	41,0	13,0	152,9	87,7	7,2	43,57	0,7	0,0	S/D

ROSA DE LOS VIENTOS

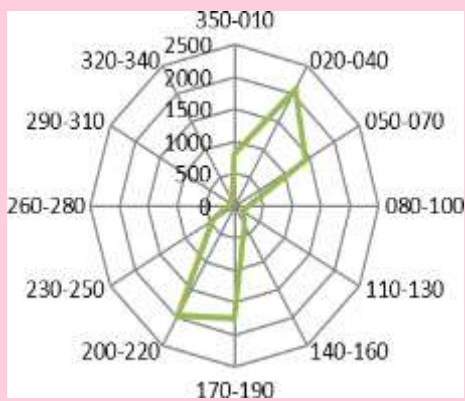
01-05 kt



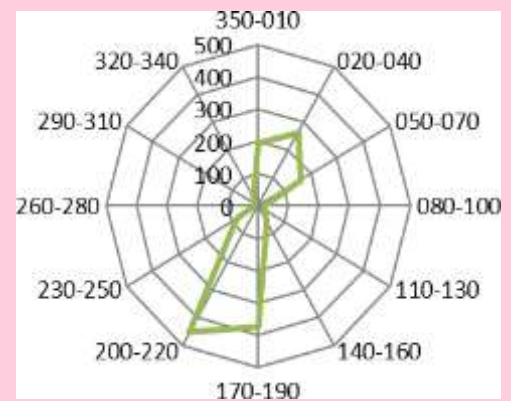
06-10 kt



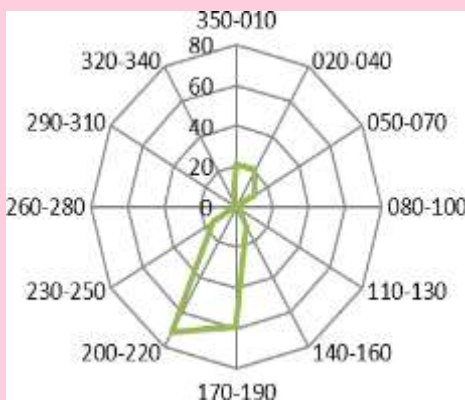
11-15 kt



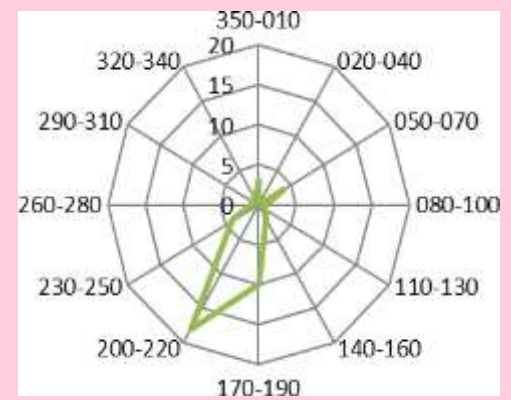
16-20 kt



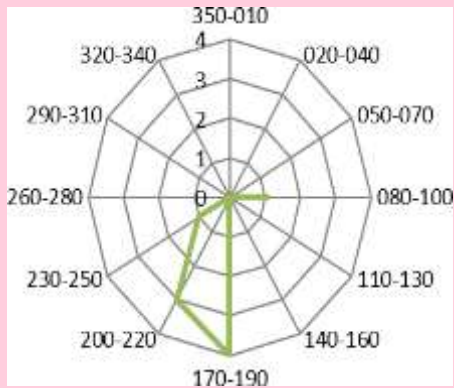
21-25 kt



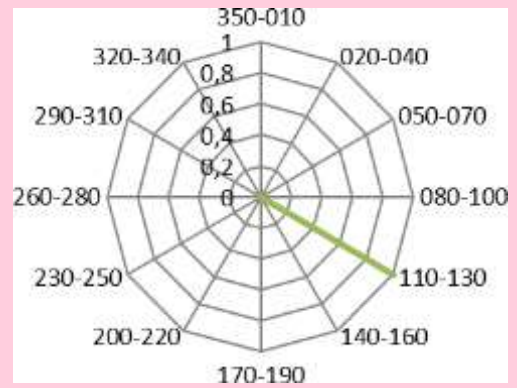
26-30 kt



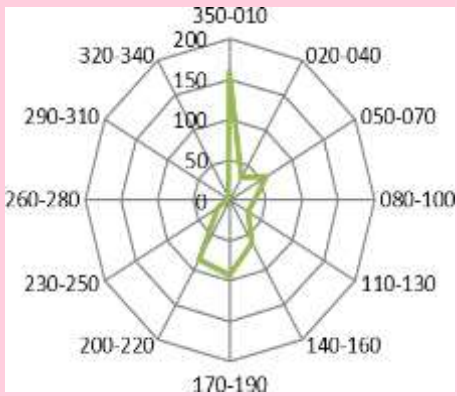
31-35 kt



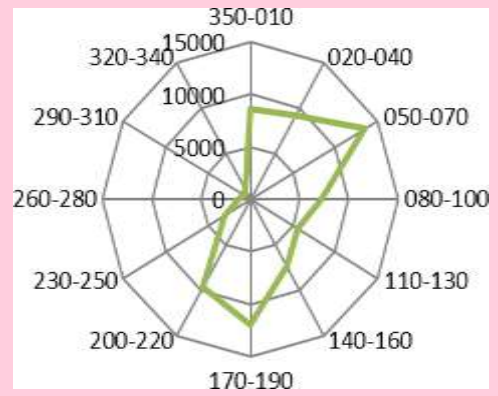
36-40 kt



>40 kt



GENERAL



TECHO DE NUBES

TECHO DE NUBES EN METROS					DATOS DEL PERIODO 2011-2021		
HORA (UTC)	<30	<60	<90	<150	<300	<450	NÚMERO DE OBSERVACIONES
0	3	3	10	28	133	235	2585
1	7	7	11	33	143	241	2511
2	7	7	10	36	138	254	2530
3	9	11	14	46	155	258	2473
4	8	10	14	46	159	273	2405
5	14	16	19	55	172	289	2345
6	13	15	24	60	197	316	2520
7	20	22	32	70	217	343	2409
8	25	27	37	85	261	407	2517
9	30	34	48	98	288	444	2723
10	38	44	54	113	332	507	2784
11	35	38	50	106	321	515	2714
12	24	26	38	94	299	516	2727
13	12	14	19	62	227	407	2743
14	6	7	9	47	237	416	2898
15	2	3	5	35	168	323	2783
16	2	4	6	30	152	325	3098
17	0	2	4	22	141	287	3147
18	1	3	8	31	136	268	3176
19	1	1	5	26	131	247	3148
20	0	0	3	20	124	235	3103
21	1	1	5	27	121	203	3051
22	4	5	9	25	125	232	2915
23	4	5	10	24	124	229	2764
MEDIAS	11,08	12,71	18,50	50,79	187,54	323,75	2752,88

FRECUENCIAS COMBINADAS DE VISIBILIDAD Y TECHO DE NUBES

"FRECUENCIAS COMBINADAS DE VISIBILIDAD Y TECHO DE NUBES"							DATOS DEL PERIODO 2011-2021
HORA (UTC)	VISIBILIDAD / TECHO (EN METROS)						NÚMERO DE OBSERVACIONES
	<200 <30	<800/ <60	<800/ <90	<1500/ <150	<3000/ <300	<5000/ <450	
0	0	0	0	1	5	14	2579
1	1	1	1	1	5	16	2496
2	2	2	2	2	6	21	2520
3	3	3	3	4	9	20	2466
4	2	3	3	5	9	28	2394
5	4	6	6	9	14	28	2336
6	3	5	6	10	19	40	2502
7	4	10	11	15	28	46	2400
8	7	14	15	26	41	65	2507
9	9	19	21	35	40	74	2710
10	16	26	28	35	56	94	2773
11	17	28	33	41	62	108	2704
12	8	16	18	29	62	93	2715
13	4	8	9	16	37	76	2940
14	2	3	4	9	27	69	2888
15	0	1	1	2	20	53	2763
16	0	1	1	5	22	55	3091
17	0	0	1	4	20	53	3140
18	0	0	1	5	24	37	3168
19	0	0	1	5	18	43	3135
20	0	0	1	3	16	39	3087
21	0	0	1	3	12	21	3041
22	0	1	1	5	16	27	2907
23	0	0	0	2	4	21	2758
MEDIA	3,42	5,17	7,00	11,33	23,83	47,54	2750,83

FRECUENCIA DE CASOS DE VISIBILIDAD PARA DETERMINADOS UMBRALES

"FRECUENCIA DE CASOS DE VISIBILIDAD PARA DETERMINADOS UMBRALES"					Datos del Periodo 2011-2021		
HORA (UTC)	0	<200 (m)	<800 (m)	<1500 (m)	<5000 (m)	<8000 (m)	NÚMERO DE OBSERVACIONES
0	0	2	3	9	44	320	3653
1	0	2	2	4	51	315	3636
2	0	3	4	6	58	297	3636
3	0	4	6	9	64	282	3655
4	1	2	3	7	81	262	3583
5	2	6	11	18	83	285	3496
6	2	5	12	23	95	278	3540
7	1	5	24	34	102	274	3427
8	1	9	25	47	116	288	3523
9	6	14	34	59	137	297	3707
10	6	20	43	68	161	381	3753
11	6	21	53	74	178	386	3405
12	2	9	29	50	139	280	3375
13	1	6	17	30	101	203	3048
14	1	2	12	20	91	195	3712
15	0	0	1	6	70	153	3718
16	0	2	5	15	67	137	3750
17	0	0	5	10	65	138	3757
18	0	0	2	9	55	132	3783
19	0	0	2	10	66	142	3748
20	0	1	8	13	58	135	3732
21	0	1	2	8	42	140	3435
22	0	0	2	11	49	209	3747
23	0	0	3	9	42	292	3694
MEDIA	1,21	4,75	12,83	22,88	83,96	242,54	3604,71

LA PRESENTE AIC REEMPLAZA A LA AIC A07-C07 (04 NOV 2019)
