

<p>PARAGUAY  DIRECCIÓN NACIONAL DE AERONÁUTICA  CIVIL  GESTIÓN DE INFORMACIÓN AERONÁUTICA  SECCIÓN PUBLICACIONES  ESTACIÓN RADAR – MARIANO ROQUE  ALONSO  JOSÉ MARTÍ C/ CNEL. FÉLIX BOGADO  TEL: +595 21 7585012  TEL: +595 21 7585010  AFTN: SGASYRYN – SGASYNYX  E-MAIL: aispublicacionespy@gmail.com  ais_publicaciones@dinac.gov.py</p>		<p><b>SUPLEMENTO  AIP  A10/C11  21 OCT 2024</b></p>
<p><small>“INFORMACIÓN AERONÁUTICA ACTUALIZADA AYUDA A LA SEGURIDAD OPERACIONAL DE LA NAVEGACIÓN AÉREA”  “AERONAUTICAL INFORMATION UPDATED IS SUPPORT TO REGARDING OPERATIONAL SAFETY OF AIR NAVIGATION”</small></p>		

**AD**

**AEROPUERTO INTERNACIONAL “GUARANÍ” – SGES**

Se procede a la actualización de las siguientes informaciones, debido a la eliminación de la información relacionada al Marcador Medio (MM), en la vista de perfil de la carta:

- Carta de Aproximación por Instrumentos IAC ILS RNAV Z RWY 23
- Tabla de Codificación IAC ILS RNAV Z RWY 23

**INFORMACIÓN VÁLIDA HASTA 26 DIC 2024**

**ESTE SUPLEMENTO AIP CANCELA AL SUPLEMENTO AIP A09/C10 (14 OCT 2024)**

\*\*\*\*\*

**CARTA DE APROXIMACIÓN POR INSTRUMENTOS**  
**INSTRUMENT APPROACH CHART**

ELEV. AD 846 FT  
ALTURAS REFERIDAS AL THR  
RWY 23 ELEV. 774 FT  
ELEV. AD. 846 FT  
HEIGHTS RELATED TO THR  
RWY 23 ELEV. 774 FT

APP 119.3 - 120.6  
TWR 118.1  
GND 121.7  
ATIS 127.9

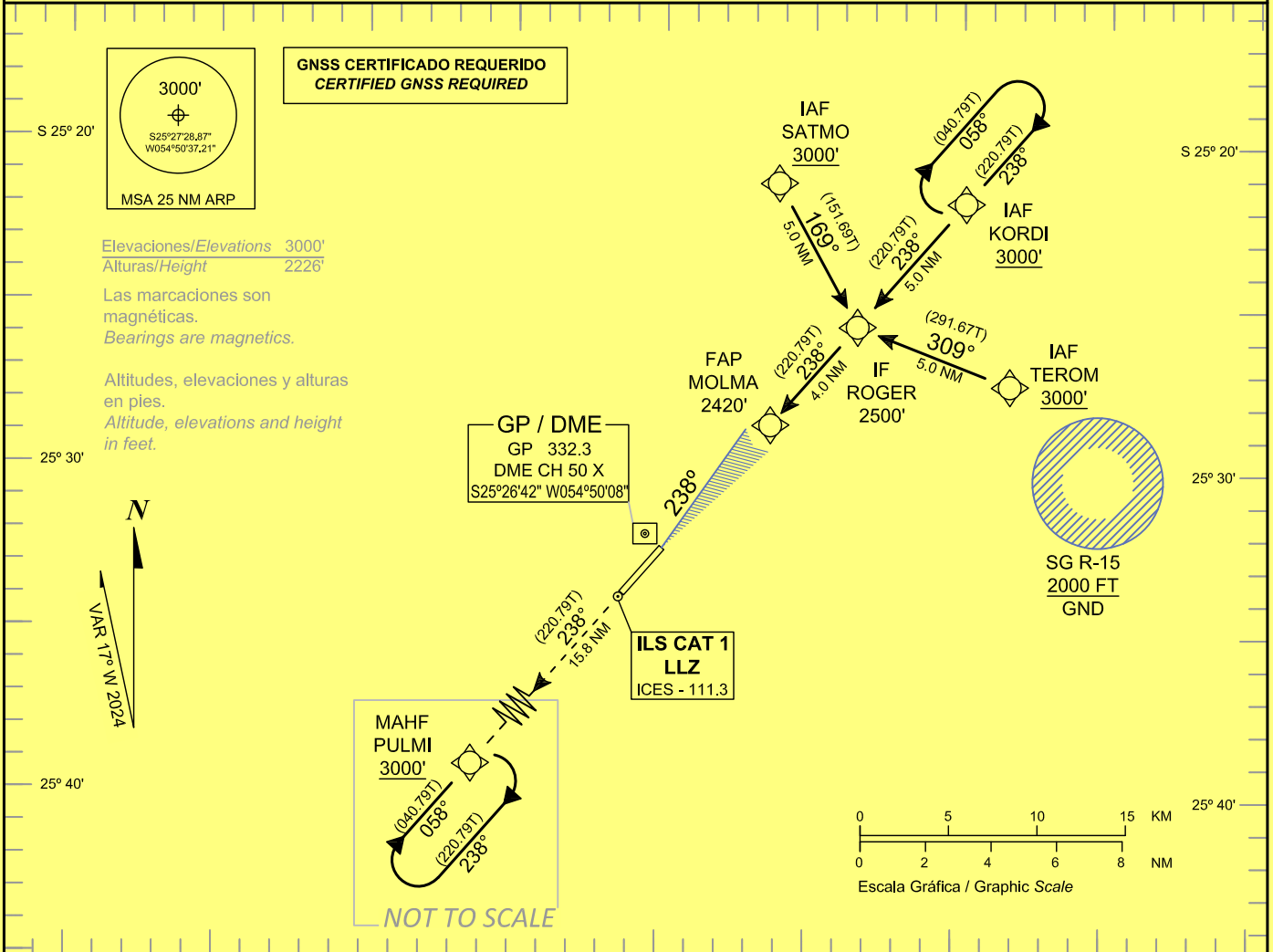
**MINGA GUAZÚ / GUARANÍ INTL (SGES)**  
**ILS RNAV Z RWY 23**

055° 05'

054° 55'

054° 45'

W 054° 35'



055° 05'

054° 55'

054° 45'

W 054° 35'

**APROXIMACION FRUSTRADA:** ASCENDER EN EL RUMBO (CF) 238°, HASTA ALCANZAR 3000', RUMBO A "PULMI" PARA ESPERA

**MISSED APPROACH:** HEADING (CF) 238° CLIMB TO 3000' HEADING "PULMI" FOR HOLDING

**MAHF PULMI 3000'**

**GP/DME CH 50 X**

**FAP MOLMA 2420'**

**IF ROGER 2500'**

**TRANSITION ALTITUDE 3000'**

**RDH 50'**

15.8

0.0

5.0

9.0

(NM) TO THR 23

FAF	4.0	3.0	2.0	1.2	0.5	RWY 23	KT	90	110	130	150	170	190
2420'	2100'	1780'	1460'	1210'	996'	ALT	FT / Min	500	610	720	830	940	1050
1646'	1326'	1006'	686'	436'	222'	HGT	Min:Sec	3 : 20	2 : 44	2 : 18	2 : 00	1 : 46	1 : 35

DIRECTO STRAIGHT IN	CAT	A	B	C	D
ILS CAT 1	OCA / OCH	996' / 222'			
	ALS/ NO ALS/ RVR	800 M / 1200 M / N.A			
CIRCLING	OCA / OCH	N.A / N.A			
	ALS/ NO ALS/ RVR	N.A / N.A / N.A		N.A / N.A / N.A	

Identificación / identification					Aeródromo / Aerodrome					ID Carta / Chart	
ILS RNAV Z RWY 23					MINGA GUAZÚ / "GUARANÍ" INTL.					AD 2.2-12	
Seq	Path Terminator	Fijo / Fix Waypoint	FB /FO	Coord. (WGS84) DD:MM:SS.SS	Rumbo / Course Mag (True)	Dist (NM)	Viraje / Turn	IAS (KT)	ALTITUDE (FT)	Pendiente / Gradient (%)	Perform
010	IF	KORDI	FB	S 25:15:59.4 W 54:39:51.6	----	----	----	----	3000 +	----	---
020	HM	KORDI	FB	S 25:15:59.4 W 54:39:51.6	238 (220.79)	----	R	----	3000 +	----	RNAV 1 / RNP 1
030	TF	ROGER	FB	S 25:19:48 W 54:43:27.6	238 (220.79)	5.0	----	----	2500	1.6	RNAV 1 / RNP 1
010	IF	SATMO	FB	S 25:15:25.2 W 54:46:9.6	----	----	----	----	3000 +	----	---
020	TF	ROGER	FB	S 25:19:48 W 54:43:27.6	169 (151.69)	5.0	----	----	2500	1.6	RNAV 1 / RNP 1
010	IF	TEROM	FB	S 25:21:34.2 W 54:38:18	----	----	----	----	3000 +	----	---
020	TF	ROGER	FB	S 25:19:48 W 54:43:27.6	309 (291.67)	5.0	----	----	2500	1.6	RNAV 1 / RNP 1
010	IF	ROGER	FB	S 25:19:48 W 54:43:27.6	----	----	----	----	2500	----	---
020	TF	MOLMA	FB	S 25:22:49.8 W 54:46:21	238 (220.79)	4.0	----	----	2420	0.3	RNAV 1 / RNP 1
030	----	RWY 23	----	S 25:26:37.8 W 54:49:57	238 (220.79)	5.0	----	----	----	5,24	ILS CAT 1
040	DF	PULMI	FB	S 25:38:39 W 55:01:24	----	15.8	----	----	3000+	----	RNAV 1 / RNP 1
050	HM	PULMI	FB	S 25:38:39 W 55:01:24	058 (040.79)	----	R	----	3000 +	----	RNAV 1 / RNP 1

COD	Significado / Meaning
+	a o por encima de / at or above
-	a o por debajo de / at or below
=	obligatorio / mandatory
	recomendado / recommended
SDF	Step Down Fix